

SERVIZIO FITOSANITARIO  
REGIONE EMILIA-ROMAGNA

**Bollettino N° 13 - MODELLI PREVISIONALI INSETTI**

Situazione fitosanitaria all'8 giugno 2023

I modelli fenologici MRV per gli insetti calcolano la percentuale di sviluppo di uova, larve, pupe e adulti di ciascuna generazione sulla base delle temperature orarie forniti da Idro-Meteo-Clima Arpae Emilia-Romagna. Nelle tabelle sono riportati i dati di elaborazione su una selezione di località suddivise per provincia. I valori in tabella e i valori rappresentati nella mappa regionale si riferiscono alla data riportata sul bollettino.

**Come leggere i dati:** **GEN**= generazione (Sv: generazione svernante; 1: prima generazione ecc.); **CUM**=percentuale cumulata di uova, larve, pupe e adulti che hanno raggiunto quel determinato stadio; **PRE**= percentuale di uova, larve, pupe e adulti che sono presenti in quel determinato stadio.

**Per approfondimenti** consultare: <https://agricoltura.regione.emilia-romagna.it/fitosanitario/temi/difesa-sostenibile-delle-produzioni/previsione>

MODELLI

MRV *Cydia molesta*  
MRV *Anarsia lineatella*  
MRV *Eulia (Argyrotaenia pulchellana)*  
MRV *Carpocapsa (Cydia pomonella)*  
MRV *Cydia funebrana*  
MRV *Lobesia botrana*  
Somma termica *Cacopsylla pyri*

BOLOGNA

FERRARA

RAVENNA

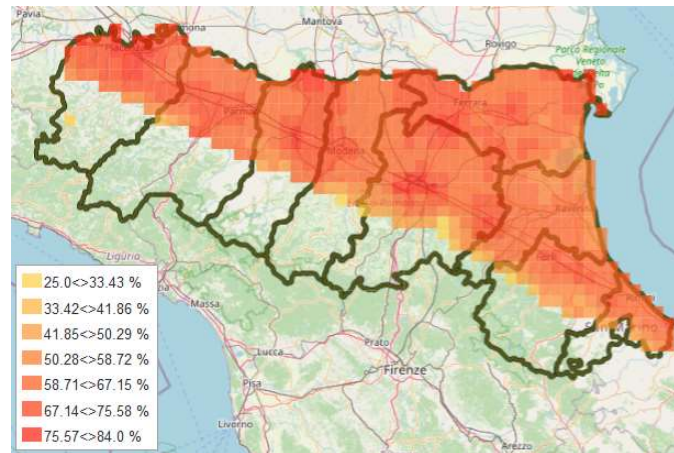
FORLÌ-CESENA

TEMPERATURE MIN E MAX, 08.06 – 15.06

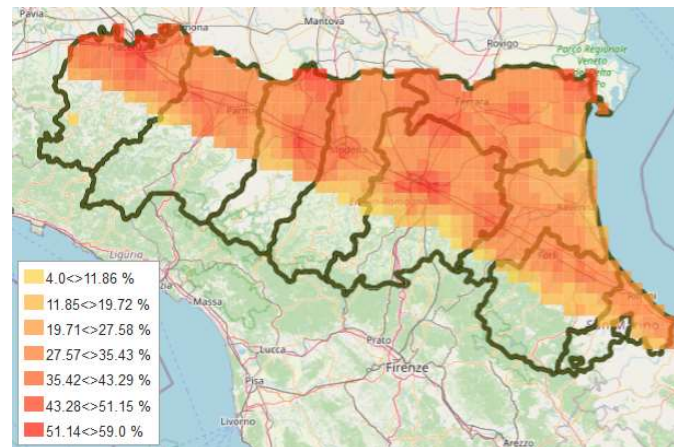
gio 08	ven 09	sab 10	dom 11	lun 12	mar 13	mer 14	gio 15
 17 ° 25 °	 19 ° 30 °	 18 ° 26 °	 19 ° 23 °	 19 ° 25 °	 19 ° 25 °	 18 ° 23 °	 17 ° 21 °
 17 ° 26 °	 18 ° 31 °	 18 ° 27 °	 18 ° 25 °	 18 ° 30 °	 19 ° 27 °	 19 ° 26 °	 17 ° 22 °
 17 ° 28 °	 17 ° 31 °	 19 ° 28 °	 19 ° 26 °	 18 ° 29 °	 19 ° 25 °	 19 ° 27 °	 18 ° 22 °
 17 ° 27 °	 18 ° 31 °	 20 ° 28 °	 19 ° 25 °	 19 ° 30 °	 18 ° 27 °	 19 ° 25 °	 18 ° 21 °

# *Cydia molesta*

## CYDIA MOLESTA - PERCENTUALE CUMULATIVA PUPE



## CYDIA MOLESTA - PERCENTUALE CUMULATIVA ADULTI SFARFALLATI II VOLO



## BOLOGNA

8 giugno - **ADULTI**: prosegue lo sfarfallamento di secondo volo (27-47%). **UOVA**: l'ovideposizione di seconda generazione è iniziata (7-22%) in tutte le zone della provincia. Con le temperature previste le uova deposte in questi giorni schiudono in circa 4-5 giorni. **LARVE**: la nascita delle larve di seconda generazione è iniziata (2-11%) in tutte le zone eccetto le più fredde. **PUPE**: l'incrisalidamento prosegue (61-76%) in tutte le zone della provincia.

CYDIA MOLESTA	UOVA			LARVE			PUPE			ADULTI		
	GEN	CUM	PRE	GEN	CUM	PRE	GEN	CUM	PRE	GEN	CUM	PRE
Altedo	2	15	10	2	5	36	1	69	32	1	38	22
Bubano	2	13	9	2	4	36	1	68	32	1	36	21
Calderino	2	7	7	1	0	40	1	61	34	1	27	18
Castel Bolognese	2	13	9	2	4	36	1	68	32	1	36	21
Castel San Pietro	2	12	9	2	3	37	1	66	32	1	34	21
Sant'Agata Bolognese	2	7	7	1	100	39	1	61	33	1	27	18
Sala Bolognese	2	12	9	2	3	37	1	66	32	1	34	20
Santa Maria Codifiume	2	21	11	2	10	34	1	75	29	1	46	24
San Pietro in Casale N.	2	11	9	2	2	37	1	66	33	1	33	20
Zola Predosa	2	22	11	2	11	35	1	76	29	1	47	24

## FERRARA

8 giugno - **ADULTI**: prosegue lo sfarfallamento di secondo volo (32-40%). **UOVA**: l'ovideposizione di seconda generazione è iniziata (11-17%) in tutte le zone della provincia. Con le temperature previste le uova deposte in questi giorni schiudono in circa 4-5 giorni. **LARVE**: la nascita delle larve di seconda generazione è iniziata (3-7%) in tutte le zone. **PUPE**: l'incrisalidamento prosegue (65-71%) in tutte le zone della provincia.

CYDIA MOLESTA	UOVA			LARVE			PUPE			ADULTI		
	GEN	CUM	PRE	GEN	CUM	PRE	GEN	CUM	PRE	GEN	CUM	PRE
Bondeno	2	17	10	2	7	35	1	71	31	1	40	22
Casaglia	2	13	9	2	4	36	1	68	32	1	36	22
Cona	2	13	9	2	4	36	1	68	32	1	36	21
Copparo	2	11	8	2	3	37	1	65	33	1	32	20
Ospital Monacale	2	16	10	2	6	35	1	71	31	1	40	22
S. Bartolomeo in Bosco	2	15	10	2	5	35	1	70	32	1	38	22

## RAVENNA

8 giugno - **ADULTI**: prosegue lo sfarfallamento di secondo volo (23-35%). **UOVA**: l'ovideposizione di seconda generazione è iniziata (5-13%) in tutte le zone della provincia. Con le temperature previste le uova deposte in questi giorni schiudono in circa 4-5 giorni. **LARVE**: la nascita delle larve di seconda generazione è iniziata (2-3%) in tutte le zone eccetto le più fredde. **PUPE**: l'incrisalidamento prosegue (56-67%) in tutte le zone della provincia.

CYDIA MOLESTA	UOVA			LARVE			PUPE			ADULTI		
	GEN	CUM	PRE	GEN	CUM	PRE	GEN	CUM	PRE	GEN	CUM	PRE
Alfonsine	2	5	6	1	99	43	1	56	33	1	23	15
Faenza	2	11	9	2	2	37	1	65	33	1	32	20
Massa Lombarda	2	13	9	2	3	36	1	67	32	1	35	21
S. Pietro In Trento	2	10	8	2	2	38	1	64	33	1	31	20
Savarna Nord	2	6	6	1	99	42	1	58	34	1	24	16

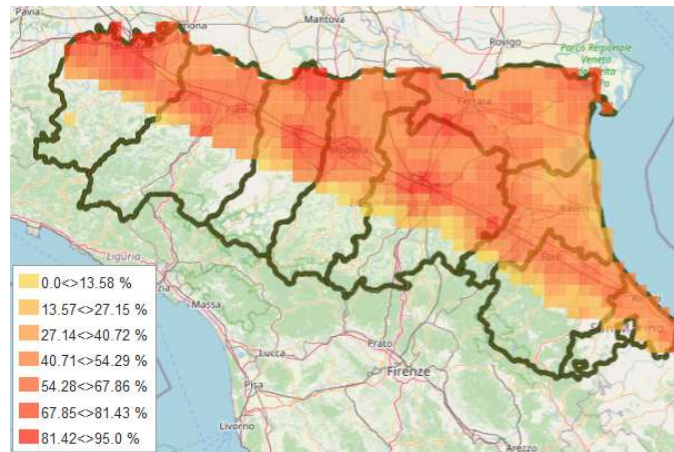
## FORLÌ-CESENA

8 giugno - **ADULTI**: prosegue lo sfarfallamento di secondo volo (18-37%). **UOVA**: l'ovideposizione di seconda generazione è iniziata (2-14%) in tutte le zone della provincia. Con le temperature previste le uova deposte in questi giorni schiudono in circa 4-5 giorni. **LARVE**: la nascita delle larve di seconda generazione è iniziata (1-5%) in tutte le zone eccetto le più fredde. **PUPE**: l'incrisalidamento prosegue (51-69%) in tutte le zone della provincia.

CYDIA MOLESTA	UOVA			LARVE			PUPE			ADULTI		
	GEN	CUM	PRE	GEN	CUM	PRE	GEN	CUM	PRE	GEN	CUM	PRE
Bulgarnò	2	11	8	2	3	37	1	66	33	1	33	20
Calisese	2	9	8	2	1	39	1	63	33	1	29	19
Carpinello	2	14	9	2	4	37	1	68	32	1	36	21
Coriano	2	8	7	1	0	39	1	62	34	1	28	18
Fratte Terme	2	9	8	2	1	38	1	63	33	1	30	19
Martorano	2	14	9	2	5	36	1	69	32	1	37	21
Polenta	2	2	6	1	97	46	1	51	32	1	18	14
S. Martino in Strada	2	13	9	2	4	37	1	67	32	1	35	21
S. Martino in Villafranca	2	11	9	2	3	37	1	65	32	1	33	20
S. Paolo	2	9	8	2	1	38	1	63	34	1	29	19
Villagrappa	2	12	9	2	4	37	1	67	32	1	34	20

# *Anarsia lineatella*

ANARSIA LINEATELLA - PERCENTUALE CUMULATIVA LARVE I GEN.



## BOLOGNA

8 giugno - **ADULTI**: la presenza di adulti procede nella sua fase decrescente. **UOVA**: l'ovideposizione si avvia al termine (90-99%), sono presenti in campo percentuali di uova comprese tra 18 e 49%. Con le temperature previste le uova deposte in questi giorni schiudono in circa 8 giorni. **LARVE**: prosegue la nascita delle larve di prima generazione (41-81%).

<i>ANARSIA LINEATELLA</i>	UOVA			LARVE			PUPE			ADULTI		
	GEN	CUM	PRE	GEN	CUM	PRE	GEN	CUM	PRE	GEN	CUM	PRE
Altedo	1	97	33	1	63	63	0	0	0	0	100	30
Bubano	1	97	33	1	63	63	0	0	0	0	100	29
Calderino	1	92	47	1	45	45	0	0	0	0	100	52
Castel Bolognese	1	97	33	1	64	64	0	0	0	0	100	28
Castel San Pietro	1	96	36	1	60	60	0	0	0	0	100	33
Sant'Agata Bolognese	1	90	49	1	41	41	0	0	0	0	100	61
Santa Maria Codifiume	1	95	40	1	55	55	0	0	0	0	100	42
San Pietro in Casale N.	1	99	22	1	76	76	0	0	0	0	100	15
Sala Bolognese	1	94	40	1	54	54	0	0	0	0	100	42
Zola Predosa	1	99	18	1	81	81	0	0	0	0	100	9

## FERRARA

8 giugno - **ADULTI**: la presenza di adulti procede nella sua fase decrescente. **UOVA**: l'ovideposizione si avvia al termine (94-97%), sono presenti in campo percentuali di uova comprese tra 30 e 42%. Con le temperature previste le uova deposte in questi giorni schiudono in circa 8 giorni. **LARVE**: prosegue la nascita delle larve di prima generazione (52-67%).

<i>ANARSIA LINEATELLA</i>	UOVA			LARVE			PUPE			ADULTI		
	GEN	CUM	PRE	GEN	CUM	PRE	GEN	CUM	PRE	GEN	CUM	PRE
Bondeno	1	97	30	1	67	67	0	0	0	0	100	26
Casaglia	1	96	35	1	60	60	0	0	0	0	100	35
Cona	1	95	38	1	57	57	0	0	0	0	100	40
Copparo	1	94	42	1	52	51	0	0	0	0	100	47
Ospital Monacale	1	97	32	1	65	65	0	0	0	0	100	29
S. Bartolomeo in Bosco	1	96	34	1	62	62	0	0	0	0	100	32

## RAVENNA

8 giugno - **ADULTI**: la presenza di adulti procede nella sua fase decrescente. **UOVA**: l'ovideposizione si avvia al termine (86-95%), sono presenti in campo percentuali di uova comprese tra 38 e 54%. Con le temperature previste le uova deposte in questi giorni schiudono in circa 8 giorni. **LARVE**: prosegue la nascita delle larve di prima generazione (33-58%).

<i>ANARSIA LINEATELLA</i>	UOVA			LARVE			PUPE			ADULTI		
	GEN	CUM	PRE	GEN	CUM	PRE	GEN	CUM	PRE	GEN	CUM	PRE
Alfonsine	1	86	54	1	33	33	0	0	0	0	100	72
Faenza	1	95	38	1	57	57	0	0	0	0	100	37
Massa Lombarda	1	95	38	1	58	57	0	0	0	0	100	37
S. Pietro In Trento	1	92	46	1	46	46	0	0	0	0	100	54
Savarna Nord	1	87	53	1	35	35	0	0	0	0	100	68

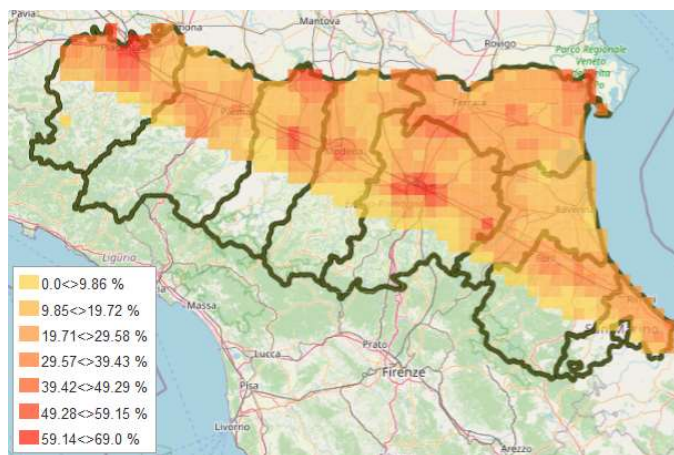
## FORLÌ-CESENA

8 giugno - **ADULTI**: la presenza di adulti procede nella sua fase decrescente. **UOVA**: l'ovideposizione si avvia al termine (81-96%), sono presenti in campo percentuali di uova comprese tra 35 e 57%. Con le temperature previste le uova deposte in questi giorni schiudono in circa 8 giorni. **LARVE**: prosegue la nascita delle larve di prima generazione (24-61%).

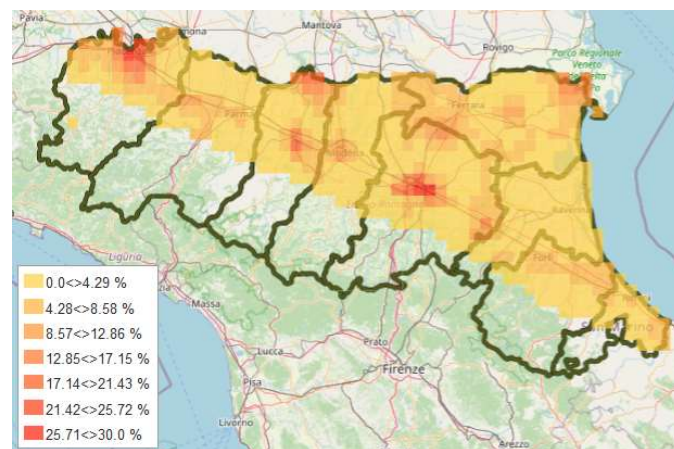
<i>ANARSIA LINEATELLA</i>	UOVA			LARVE			PUPE			ADULTI		
	GEN	CUM	PRE	GEN	CUM	PRE	GEN	CUM	PRE	GEN	CUM	PRE
Bulgarnò	1	95	40	1	54	54	0	0	0	0	100	39
Calisese	1	93	44	1	49	49	0	0	0	0	100	45
Carpinello	1	96	35	1	61	61	0	0	0	0	100	31
Coriano	1	93	45	1	47	47	0	0	0	0	100	48
Frattra Terme	1	93	44	1	50	50	0	0	0	0	100	45
Martorano	1	96	35	1	61	61	0	0	0	0	100	31
Polenta	1	81	57	1	24	24	0	0	0	0	100	79
S. Martino in Strada	1	96	35	1	61	61	0	0	0	0	100	31
S. Martino in Villafranca	1	95	39	1	55	55	0	0	0	0	100	39
S. Paolo	1	93	45	1	47	47	0	0	0	0	100	48
Villagrappa	1	96	36	1	59	59	0	0	0	0	100	33

# EULIA *Argyrotaenia pulchellana*

EULIA - PERCENTUALE CUMULATIVA ADULTI SFARFALLATI II VOLO



EULIA - PERCENTUALE CUMULATIVA UOVA II GEN.





## BOLOGNA

8 giugno – **ADULTI**: prosegue il secondo volo (11-51%), che ora interessa tutte le zone della provincia. **UOVA**: l'ovideposizione di seconda generazione è iniziata (1-16%) in tutte le zone. Con le temperature previste le uova deposte in questi giorni si sviluppano in circa 9 giorni. **LARVE**: continua la fase calante. Con le temperature previste le prime larve di seconda generazione potrebbero nascere a partire dal 13 giugno. **PUPE**: prosegue l'incrisalidamento (67-93%).

EULIA	UOVA			LARVE			PUPE			ADULTI		
	GEN	CUM	PRE	GEN	CUM	PRE	GEN	CUM	PRE	GEN	CUM	PRE
Altedo	2	6	6	1	0	16	1	84	55	1	29	28
Bubano	2	5	5	1	0	17	1	83	56	1	27	26
Calderino	2	4	4	1	0	22	1	78	57	1	21	20
Castel Bolognese	2	6	6	1	0	17	1	84	56	1	28	27
Castel San Pietro	2	4	4	1	0	20	1	80	57	1	24	23
Sant'Agata Bolognese	2	1	1	1	0	33	1	67	56	1	11	11
Sala Bolognese	2	4	4	1	0	21	1	79	58	1	22	21
Santa Maria Codifume	2	10	10	1	0	11	1	90	49	1	40	39
San Pietro in Casale N.	2	3	3	1	0	23	1	77	58	1	19	19
Zola Predosa	2	16	16	1	0	7	1	93	42	1	51	48

## FERRARA

8 giugno – **ADULTI**: prosegue il secondo volo (21-31%), che ora interessa tutte le zone della provincia. **UOVA**: l'ovideposizione di seconda generazione è iniziata (3-7%) in tutte le zone. Con le temperature previste le uova deposte in questi giorni si sviluppano in circa 9 giorni. **LARVE**: continua la fase calante. Con le temperature previste le prime larve di seconda generazione potrebbero nascere a partire dal 13 giugno. **PUPE**: prosegue l'incrisalidamento (78-85%).

EULIA	UOVA			LARVE			PUPE			ADULTI		
	GEN	CUM	PRE	GEN	CUM	PRE	GEN	CUM	PRE	GEN	CUM	PRE
Bondeno	2	7	6	1	0	15	1	85	55	1	31	30
Casaglia	2	4	4	1	0	19	1	81	57	1	25	24
Cona	2	4	4	1	0	20	1	80	57	1	23	23
Copparo	2	3	3	1	0	22	1	78	58	1	21	20
Ospital Monacale	2	5	5	1	0	17	1	83	56	1	28	27
S. Bartolomeo in Bosco	2	5	5	1	0	17	1	83	56	1	27	26

## RAVENNA

8 giugno – **ADULTI**: prosegue il secondo volo (12-22%), che ora interessa tutte le zone della provincia. **UOVA**: l'ovideposizione di seconda generazione è iniziata (1-4%) in tutte le zone. Con le temperature previste le uova deposte in questi giorni si sviluppano in circa 9 giorni. **LARVE**: continua la fase calante. Con le temperature previste le prime larve di seconda generazione potrebbero nascere a partire dal 14 giugno. **PUPE**: prosegue l'incrisalidamento (68-80%).

EULIA	UOVA			LARVE			PUPE			ADULTI		
	GEN	CUM	PRE	GEN	CUM	PRE	GEN	CUM	PRE	GEN	CUM	PRE
Alfonsine	2	1	1	1	0	32	1	68	56	1	12	11
Faenza	2	4	4	1	0	20	1	80	57	1	22	22
Massa Lombarda	2	4	4	1	0	21	1	79	57	1	22	22
S. Pietro In Trento	2	2	2	1	0	27	1	73	57	1	16	15
Savarna Nord	2	2	2	1	0	31	1	70	57	1	13	12

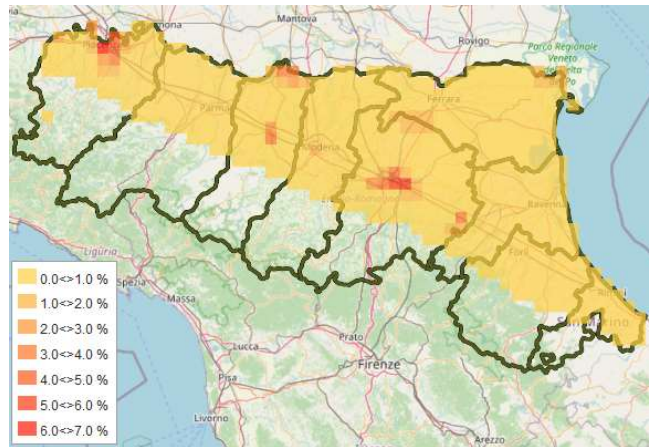
## FORLÌ-CESENA

8 giugno – **ADULTI**: prosegue il secondo volo (9-30%), che ora interessa tutte le zone della provincia. **UOVA**: l'ovideposizione di seconda generazione è iniziata (1-6%) in tutte le zone. Con le temperature previste le uova deposte in questi giorni si sviluppano in circa 9 giorni. **LARVE**: continua la fase calante. Con le temperature previste le prime larve di seconda generazione potrebbero nascere a partire dal 13 giugno. **PUPE**: prosegue l'incrisalidamento (63-85%).

EULIA	UOVA			LARVE			PUPE			ADULTI		
	GEN	CUM	PRE	GEN	CUM	PRE	GEN	CUM	PRE	GEN	CUM	PRE
Bulgarnò	2	6	6	1	0	16	1	84	56	1	29	28
Calisese	2	4	4	1	0	21	1	80	57	1	22	22
Carpinello	2	6	6	1	0	16	1	85	55	1	29	29
Coriano	2	4	4	1	0	20	1	81	57	1	24	23
Fratta Terme	2	4	4	1	0	20	1	80	57	1	23	22
Martorano	2	6	6	1	0	15	1	85	55	1	30	30
Polenta	2	1	1	1	0	37	1	63	54	1	9	9
S. Martino in Strada	2	6	6	1	0	15	1	85	55	1	30	30
S. Martino in Villafranca	2	4	4	1	0	20	1	80	57	1	23	23
S. Paolo	2	4	4	1	0	22	1	79	57	1	21	21
Villagrappa	2	6	5	1	0	17	1	84	56	1	28	27

# *Cydia pomonella*

CARPOCAPSA - PERCENTUALE CUMULATIVA PUPE



## BOLOGNA

8 giugno - **ADULTI**: la presenza di adulti prosegue nella sua fase discendente. Con le temperature previsionali al 15 giugno non si prevede ancora l'inizio del secondo volo. **UOVA**: l'ovideposizione è terminata o sta per terminare (99-100%), rimangono presenti in campo percentuali di uova comprese tra 1 e 4%. **LARVE**: prosegue la nascita delle larve (95-99%). **PUPE**: è iniziato l'incrisalidamento (2-3%), al momento solo nelle zone più calde della provincia.

CARPOCAPSA	UOVA			LARVE			PUPE			ADULTI		
	GEN	CUM	PRE	GEN	CUM	PRE	GEN	CUM	PRE	GEN	CUM	PRE
Altedo	1	100	2	1	98	97	0	0	0	0	0	22
Bubano	1	100	2	1	98	97	0	0	0	0	0	16
Calderino	1	100	3	1	97	97	0	0	0	0	100	26
Castel Bolognese	1	100	1	1	99	98	0	0	0	0	0	13
Castel San Pietro	1	100	2	1	98	97	0	0	0	0	0	19
Sant'Agata Bolognese	1	99	4	1	95	95	0	0	0	0	100	42
Sala Bolognese	1	100	3	1	97	96	0	0	0	0	100	32
Santa Maria Codifume	1	100	1	1	99	97	1	2	1	0	0	15
San Pietro in Casale N.	1	100	3	1	97	96	0	0	0	0	100	29
Zola Predosa	1	100	0	1	99	97	1	3	2	0	0	7

## FERRARA

8 giugno - **ADULTI**: la presenza di adulti prosegue nella sua fase discendente. Con le temperature previsionali al 15 giugno non si prevede ancora l'inizio del secondo volo. **UOVA**: l'ovideposizione è terminata, rimangono presenti in campo percentuali di uova comprese tra 2 e 3%. **LARVE**: prosegue la nascita delle larve (96-98%). **PUPE**: con le temperature previsionali l'incrisalidamento potrebbe iniziare a partire dal 9 giugno nelle zone più calde.

CARPOCAPSA	UOVA			LARVE			PUPE			ADULTI		
	GEN	CUM	PRE	GEN	CUM	PRE	GEN	CUM	PRE	GEN	CUM	PRE
Bondeno	1	100	2	1	98	97	0	0	0	0	0	24
Casaglia	1	100	3	1	97	97	0	0	0	0	0	30
Cona	1	100	3	1	97	96	0	0	0	0	0	32
Copparo	1	100	3	1	96	96	0	0	0	0	0	35
Ospital Monacale	1	100	2	1	97	97	0	0	0	0	0	27
S. Bartolomeo in Bosco	1	100	2	1	97	97	0	0	0	0	0	26

## RAVENNA

8 giugno - **ADULTI**: la presenza di adulti prosegue nella sua fase discendente. Con le temperature previsionali al 15 giugno non si prevede ancora l'inizio del secondo volo. **UOVA**: l'ovideposizione è terminata o sta per terminare (99-100%), rimangono presenti in campo percentuali di uova comprese tra 2 e 5%. **LARVE**: prosegue la nascita delle larve (95-98%). **PUPE**: con le temperature previsionali l'incrisalidamento potrebbe iniziare a partire dal 9 giugno nelle zone più calde.

CARPOCAPSA	UOVA			LARVE			PUPE			ADULTI		
	GEN	CUM	PRE	GEN	CUM	PRE	GEN	CUM	PRE	GEN	CUM	PRE
Alfonsine	1	99	5	1	95	95	0	0	0	0	100	41
Faenza	1	100	2	1	98	98	0	0	0	0	100	16
Massa Lombarda	1	100	2	1	98	97	0	0	0	0	100	20
S. Pietro In Trento	1	100	3	1	96	96	0	0	0	0	100	34
Savarna Nord	1	99	4	1	95	95	0	0	0	0	100	37

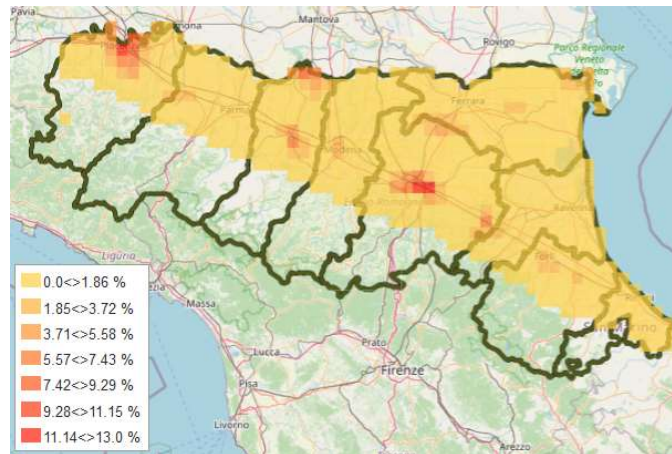
## FORLÌ-CESENA

8 giugno - **ADULTI**: la presenza di adulti prosegue nella sua fase discendente. Con le temperature previsionali al 15 giugno non si prevede ancora l'inizio del secondo volo. **UOVA**: l'ovideposizione è terminata o sta per terminare (99-100%), rimangono presenti in campo percentuali di uova comprese tra 1 e 5%. **LARVE**: prosegue la nascita delle larve (95-99%). **PUPE**: con le temperature previsionali l'incrisalidamento potrebbe iniziare a partire dal 9 giugno nelle zone più calde.

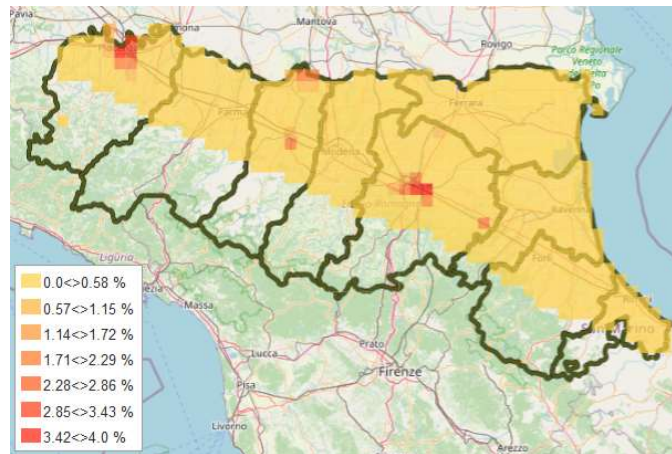
CARPOCAPSA	UOVA			LARVE			PUPE			ADULTI		
	GEN	CUM	PRE	GEN	CUM	PRE	GEN	CUM	PRE	GEN	CUM	PRE
Bulgarnò	1	100	2	1	98	98	0	0	0	0	0	15
Calisese	1	100	2	1	98	97	0	0	0	0	0	19
Carpinello	1	100	1	1	99	98	0	0	0	0	0	13
Coriano	1	100	2	1	98	97	0	0	0	0	0	18
Fratta Terme	1	100	2	1	98	98	0	0	0	0	0	17
Martorano	1	100	1	1	98	98	0	0	0	0	0	13
Polenta	1	99	5	1	95	95	0	0	0	0	0	39
S. Martino in Strada	1	100	1	1	99	98	0	0	0	0	0	11
S. Martino in Villafranca	1	100	2	1	98	97	0	0	0	0	0	18
S. Paolo	1	100	2	1	97	97	0	0	0	0	0	21
Villagrappa	1	100	1	1	99	98	0	0	0	0	0	13

# *Cydia funebrana*

## CYDIA FUNEBRANA - PERCENTUALE CUMULATIVA ADULTI II VOLO



## CYDIA FUNEBRANA - PERCENTUALE CUMULATIVA UOVA II GENERAZIONE





## BOLOGNA

8 giugno – **ADULTI**: il secondo volo è iniziato (1-5%), al momento solo nelle zone più calde della provincia. **UOVA**: inizia l’ovideposizione di seconda generazione (1%), al momento solo nella zona più calda. Con le temperature previste le uova deposte in questi giorni si sviluppano in circa 6 giorni. **LARVE**: la presenza di larve di prima generazione prosegue nella sua fase discendente. Con le temperature previste, le prime larve di seconda generazione potrebbero nascere a partire dal 14 giugno nelle zone più calde. **PUPE**: prosegue l’incrisalidamento (19-62%).

<i>CYDIA FUNEBRANA</i>	UOVA			LARVE			PUPE			ADULTI		
	GEN	CUM	PRE	GEN	CUM	PRE	GEN	CUM	PRE	GEN	CUM	PRE
Altedo	1	0	0	1	0	62	1	38	37	0	0	1
Bubano	1	0	0	1	0	57	1	43	42	1	1	1
Calderino	1	0	0	1	0	70	1	30	30	0	0	0
Castel Bolognese	1	0	0	1	0	55	1	46	44	1	2	2
Castel San Pietro	1	0	0	1	0	60	1	40	39	1	1	1
Sant'Agata Bolognese	1	0	0	1	0	82	1	19	18	0	0	2
Santa Maria Codifume	1	0	0	1	0	71	1	29	28	0	0	0
San Pietro in Casale N.	1	0	0	1	0	50	1	51	48	1	2	2
Sala Bolognese	1	0	0	1	0	72	1	28	28	0	0	1
Zola Predosa	2	1	1	1	0	38	1	62	57	1	5	5

## FERRARA

8 giugno – **ADULTI**: con le temperature previste, il secondo volo potrebbe iniziare a partire dal 9 giugno. **UOVA**: con le temperature previste, le ovideposizioni di seconda generazione potrebbero iniziare a partire dall'11 giugno. **LARVE**: la presenza di larve di prima generazione prosegue nella sua fase discendente. **PUPE**: prosegue l'incrisalidamento (25-37%).

CYDIA FUNEBRANA	UOVA			LARVE			PUPE			ADULTI		
	GEN	CUM	PRE	GEN	CUM	PRE	GEN	CUM	PRE	GEN	CUM	PRE
Bondeno	1	0	0	1	0	63	1	37	36	0	0	1
Casaglia	1	0	0	1	0	69	1	31	31	0	0	0
Cona	1	0	0	1	0	71	1	30	29	0	0	0
Copparo	1	0	0	1	0	75	1	25	25	0	0	1
Ospital Monacale	1	0	0	1	0	64	1	37	36	0	0	1
S. Bartolomeo in Bosco	1	0	0	1	0	65	1	35	34	0	0	1

## RAVENNA

8 giugno – **ADULTI**: con le temperature previste, il secondo volo potrebbe iniziare a partire dal 9 giugno. **UOVA**: con le temperature previste, le ovideposizioni di seconda generazione potrebbero iniziare a partire dall'11 giugno. **LARVE**: la presenza di larve di prima generazione prosegue nella sua fase discendente. **PUPE**: prosegue l'incrisalidamento (17-40%).

CYDIA FUNEBRANA	UOVA			LARVE			PUPE			ADULTI		
	GEN	CUM	PRE	GEN	CUM	PRE	GEN	CUM	PRE	GEN	CUM	PRE
Alfonsine	1	0	0	1	0	84	1	17	17	0	0	2
Faenza	1	0	0	1	0	60	1	40	39	0	0	1
Massa Lombarda	1	0	0	1	0	63	1	38	37	0	0	1
S. Pietro In Trento	1	0	0	1	0	75	1	26	25	0	0	1
Savarna Nord	1	0	0	1	0	81	1	20	19	0	0	2

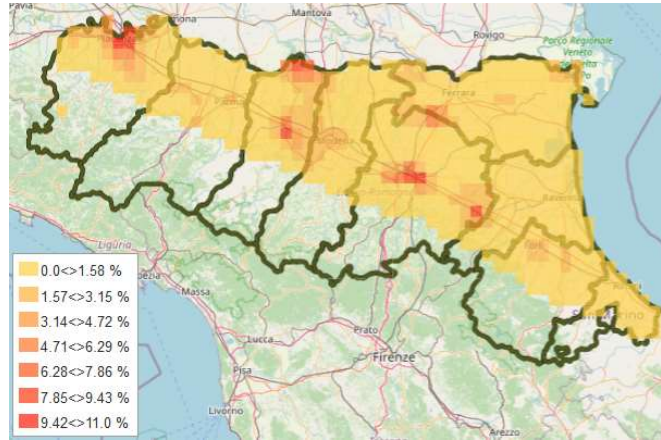
## FORLÌ-CESENA

8 giugno – **ADULTI**: il secondo volo è iniziato (1-2%), al momento solo nelle zone più calde della provincia. **UOVA**: con le temperature previste, le ovideposizioni di seconda generazione potrebbero iniziare a partire dall'11 giugno. **LARVE**: la presenza di larve di prima generazione prosegue nella sua fase discendente. **PUPE**: prosegue l'incrisolidamento (17-47%).

<i>CYDIA FUNEBRANA</i>	UOVA			LARVE			PUPE			ADULTI		
	GEN	CUM	PRE	GEN	CUM	PRE	GEN	CUM	PRE	GEN	CUM	PRE
Bulgarnò	1	0	0	1	0	59	1	42	40	1	1	1
Calisese	1	0	0	1	0	64	1	37	36	0	0	0
Carpinello	1	0	0	1	0	55	1	45	44	1	1	2
Coriano	1	0	0	1	0	64	1	36	36	0	0	0
Fratta Terme	1	0	0	1	0	63	1	38	37	0	0	1
Martorano	1	0	0	1	0	56	1	45	43	1	1	2
Polenta	1	0	0	1	0	84	1	17	16	0	0	2
S. Martino in Strada	1	0	0	1	0	53	1	47	45	1	2	2
S. Martino in Villafranca	1	0	0	1	0	62	1	39	38	0	0	1
S. Paolo	1	0	0	1	0	68	1	32	32	0	0	0
Villagrappa	1	0	0	1	0	56	1	45	43	1	1	2

# *Lobesia botrana*

LOBESIA BOTRANA - PERCENTUALE CUMULATIVA ADULTI II VOLO



## BOLOGNA

8 giugno – **ADULTI**: è iniziato il secondo volo (1-4%), al momento solo nelle zone più calde della provincia. **UOVA**: sono iniziate le prime ovideposizioni di seconda generazione (1%), al momento solo nelle zone più calde. Con le temperature previste le uova deposte in questi giorni si sviluppano in circa 6 giorni. **LARVE**: la nascita delle larve di prima generazione è terminata o sta per terminare (98-100%). Con le temperature previste le prime larve di seconda generazione potrebbero nascere a partire dal 14 giugno. **PUPE**: prosegue l'incrisalidamento (17-45%) in tutte le zone della provincia.

<i>LOBESIA BOTRANA</i>	UOVA			LARVE			PUPE			ADULTI		
	GEN	CUM	PRE	GEN	CUM	PRE	GEN	CUM	PRE	GEN	CUM	PRE
Altedo	1	0	1	1	99	68	1	32	31	1	1	6
Bubano	1	0	1	1	100	63	1	37	35	1	2	6
Calderino	1	0	2	1	98	81	1	17	16	0	0	8
Castel Bolognese	2	1	1	1	100	61	1	39	37	1	2	6
Castel San Pietro	1	0	1	1	100	65	1	35	33	1	2	6
Sant'Agata Bolognese	1	0	2	1	98	80	1	18	18	0	0	8
Santa Maria Codifiume	1	0	2	1	99	74	1	25	24	0	0	7
San Pietro in Casale N.	2	1	1	1	0	57	1	43	40	1	3	6
Sala Bolognese	1	0	2	1	99	73	1	26	25	0	0	6
Zola Predosa	2	1	1	1	0	55	1	45	41	1	4	7

## FERRARA

8 giugno – **ADULTI**: è iniziato il secondo volo (1-2%), al momento solo nelle zone più calde della provincia. **UOVA**: con le temperature previste le prime ovideposizioni di seconda generazione potrebbero avvenire a partire dal 9 giugno. **LARVE**: la nascita delle larve di prima generazione è terminata o sta per terminare (98-100%). **PUPE**: prosegue l'incrisolidamento (21-34%) in tutte le zone della provincia.

<i>LOBESIA BOTRANA</i>	UOVA			LARVE			PUPE			ADULTI		
	GEN	CUM	PRE	GEN	CUM	PRE	GEN	CUM	PRE	GEN	CUM	PRE
Bondeno	1	0	1	1	100	65	1	34	33	1	2	6
Casaglia	1	0	2	1	99	72	1	27	26	0	0	7
Cona	1	0	2	1	99	74	1	25	25	0	0	7
Copparo	1	0	2	1	98	78	1	21	20	0	0	8
Ospital Monacale	1	0	1	1	99	67	1	32	31	1	1	6
S. Bartolomeo in Bosco	1	0	1	1	99	70	1	30	29	0	0	6

## RAVENNA

8 giugno – **ADULTI**: è iniziato il secondo volo (1%), al momento solo nelle zone più calde della provincia. **UOVA**: con le temperature previste le prime ovideposizioni di seconda generazione potrebbero avvenire a partire dal 9 giugno. **LARVE**: la nascita delle larve di prima generazione è terminata o sta per terminare (97-100%). **PUPE**: prosegue l'incrisolidamento (12-34%) in tutte le zone della provincia.

<i>LOBESIA BOTRANA</i>	UOVA			LARVE			PUPE			ADULTI		
	GEN	CUM	PRE	GEN	CUM	PRE	GEN	CUM	PRE	GEN	CUM	PRE
Alfonsine	1	0	3	1	97	85	1	12	12	0	0	11
Faenza	1	0	1	1	100	67	1	32	31	1	1	6
Massa Lombarda	1	0	1	1	100	66	1	34	32	1	1	6
S. Pietro In Trento	1	0	2	1	99	74	1	25	24	0	0	7
Savarna Nord	1	0	3	1	97	84	1	13	13	0	0	10

## FORLÌ-CESENA

8 giugno – **ADULTI**: è iniziato il secondo volo (1-2%), al momento solo nelle zone più calde della provincia. **UOVA**: con le temperature previste le prime ovideposizioni di seconda generazione potrebbero avvenire a partire dal 9 giugno. **LARVE**: la nascita delle larve di prima generazione è terminata o sta per terminare (97-100%). **PUPE**: prosegue l'incrisalidamento (13-35%) in tutte le zone della provincia.

<i>LOBESIA BOTRANA</i>	UOVA			LARVE			PUPE			ADULTI		
	GEN	CUM	PRE	GEN	CUM	PRE	GEN	CUM	PRE	GEN	CUM	PRE
Bulgarnò	1	0	1	1	99	74	1	26	25	0	0	6
Calisese	1	0	1	1	99	72	1	27	26	0	0	6
Carpinello	1	0	1	1	100	66	1	34	32	1	2	6
Coriano	1	0	2	1	99	79	1	20	20	0	0	7
Fratta Terme	1	0	1	1	99	72	1	28	27	0	0	6
Martorano	1	0	1	1	100	66	1	34	32	1	2	6
Polenta	1	0	3	1	97	84	1	13	13	0	0	10
S. Martino in Strada	1	0	1	1	100	65	1	35	33	1	2	5
S. Martino in Villafranca	1	0	1	1	99	71	1	29	28	0	0	6
S. Paolo	1	0	2	1	99	75	1	24	24	0	0	7
Villagrappa	1	0	1	1	100	67	1	33	31	1	1	6

## Psilla del pero (*Cacopsylla pyri*)

### BOLOGNA

8 giugno – Il modello segnala la presenza di uova di II generazione e neanidi di II generazione in percentuali superiori al 90% in tutte le zone della provincia.

PSILLA PERO	sommatoria gradi giorno dal 1° gennaio 2023
Altedo	1255
Bubano	1250
Calderino	1252
Castel Bolognese	1254
Castel San Pietro	1241
Sant' Agata Bolognese	1177
Sala Bolognese	1222
Santa Maria Codifiume	1282
San Pietro in Casale N.	1209
Zola Predosa	1340

**SOMMATORIA DEI GRADI GIORNO (soglia 3,5 °C)  
necessari per raggiungere le % di presenza dei diversi  
stadi**

<b>stadio</b>	<b>generazione</b>	<b>10%</b>	<b>50%</b>	<b>90%</b>
ADULTI	I	509	592	694
UOVA	II	637	799	1030
NEANIDI	II	737	903	1134



## FERRARA

8 giugno – Il modello segnala la presenza di uova di II generazione e neanidi di II generazione in percentuali superiori al 90% in tutte le zone della provincia.

PSILLA PERO	sommatoria gradi giorno dal 1° gennaio 2023
Bondeno	1250
Casaglia	1232
Cona	1233
Copparo	1221
Ospital Monacale	1240
S. Bartolomeo in Bosco	1241

SOMMATORIA DEI GRADI GIORNO (soglia 3,5 °C) necessari per raggiungere le % di presenza dei diversi stadi				
stadio	generazione	10%	50%	90%
ADULTI	I	509	592	694
UOVA	II	637	799	1030
NEANIDI	II	737	903	1134

## RAVENNA

8 giugno – Il modello segnala la presenza di uova di II generazione e neanidi di II generazione in percentuali superiori al 90% in tutte le zone della provincia.

PSILLA PERO	sommatoria gradi giorno dal 1° gennaio 2023
Alfonsine	1201
Faenza	1249
Massa Lombarda	1236
S. Pietro In Trento	1214
Savarna Nord	1211

SOMMATORIA DEI GRADI GIORNO (soglia 3,5 °C) necessari per raggiungere le % di presenza dei diversi stadi				
stadio	generazione	10%	50%	90%
ADULTI	I	509	592	694
UOVA	II	637	799	1030
NEANIDI	II	737	903	1134

## FORLÌ-CESENA

8 giugno – Il modello segnala la presenza di uova di II generazione e neanidi di II generazione in percentuali superiori al 90% in tutte le zone della provincia.

PSILLA PERO	sommatoria gradi giorno dal 1° gennaio 2023
Bulgarnò	1294
Calisese	1270
Carpinello	1281
Coriano	1288
Frattra Terme	1265
Martorano	1287
Polenta	1204
S. Martino in Strada	1288
S. Martino in Villafranca	1256
S. Paolo	1260
Villagrappa	1279

SOMMATORIA DEI GRADI GIORNO (soglia 3,5 °C) necessari per raggiungere le % di presenza dei diversi stadi				
stadio	generazione	10%	50%	90%
ADULTI	I	509	592	694
UOVA	II	637	799	1030
NEANIDI	II	737	903	1134