

SERVIZIO FITOSANITARIO
REGIONE EMILIA-ROMAGNA

Bollettino N° 3 - MODELLI PREVISIONALI INSETTI

Situazione fitosanitaria al 28 marzo 2024

I modelli fenologici MRV per gli insetti calcolano la percentuale di sviluppo di uova, larve, pupe e adulti di ciascuna generazione sulla base delle temperature orarie forniti da Idro-Meteo-Clima Arpae Emilia-Romagna. Nelle tabelle sono riportati i dati di elaborazione su una selezione di località suddivise per provincia. I valori in tabella e i valori rappresentati nella mappa regionale si riferiscono alla data riportata sul bollettino.

Come leggere i dati: **GEN**= generazione (Sv: generazione svernante; 1: prima generazione ecc.); **CUM**=percentuale cumulata di uova, larve, pupe e adulti che hanno raggiunto quel determinato stadio; **PRE**= percentuale di uova, larve, pupe e adulti che sono presenti in quel determinato stadio.

Per approfondimenti consultare: <https://agricoltura.regione.emilia-romagna.it/fitosanitario/temi/difesa-sostenibile-delle-produzioni/previsione>

MODELLI

MRV *Cydia molesta*
MRV *Eulia*
MRV *Cydia funebrana*
MRV *Lobesia botrana*

BOLOGNA

FERRARA

RAVENNA

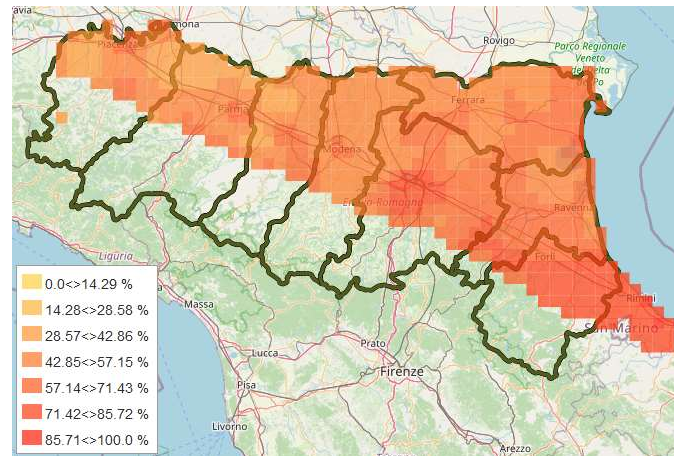
FORLÌ-CESENA

TEMPERATURE MIN E MAX, 21.03 – 28.03

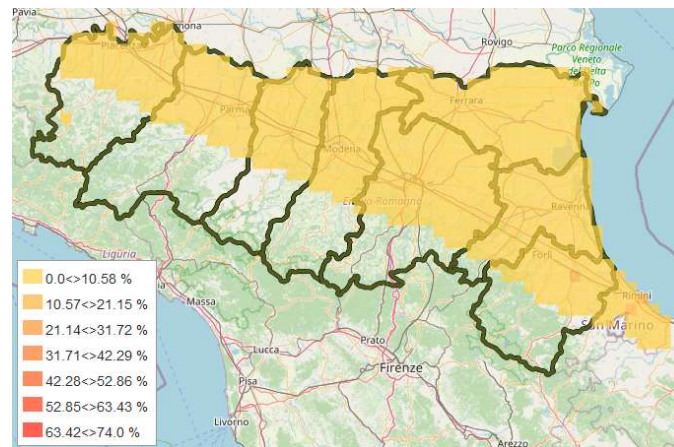
gio 21	ven 22	sab 23	dom 24	lun 25	mar 26	mer 27	gio 28
 13 ° 21 °	 13 ° 21 °	 11 ° 21 °	 9 ° 15 °	 7 ° 16 °	 6 ° 17 °	 3 ° 15 °	 9 ° 16 °
gio 21	ven 22	sab 23	dom 24	lun 25	mar 26	mer 27	gio 28
 9 ° 21 °	 8 ° 21 °	 7 ° 21 °	 8 ° 16 °	 4 ° 17 °	 3 ° 17 °	 2 ° 16 °	 7 ° 17 °
gio 21	ven 22	sab 23	dom 24	lun 25	mar 26	mer 27	gio 28
 9 ° 21 °	 10 ° 20 °	 7 ° 19 °	 9 ° 15 °	 6 ° 14 °	 6 ° 17 °	 4 ° 13 °	 9 ° 15 °
gio 14	ven 15	sab 16	dom 17	lun 18	mar 19	mer 20	gio 21
 5 ° 19 °	 6 ° 18 °	 8 ° 19 °	 6 ° 19 °	 11 ° 17 °	 10 ° 19 °	 10 ° 17 °	 9 ° 18 °

Cydia molesta

CYDIA MOLESTA - PERCENTUALE CUMULATIVA ADULTI SFARFALLATI



CYDIA MOLESTA - PERCENTUALE CUMULATIVA UOVA



BOLOGNA

28 marzo - **ADULTI**: prosegue il primo volo (50-79%). **UOVA**: prosegue l'ovideposizione (2-8%), che ora interessa tutte le zone della provincia. **LARVE**: è iniziata la nascita delle prime larve (1%), al momento solo nei quadranti più caldi.

CYDIA MOLESTA	UOVA			LARVE			PUPE			ADULTI		
	GEN	CUM	PRE	GEN	CUM	PRE	GEN	CUM	PRE	GEN	CUM	PRE
Altedo	1	4	3	0	0	0	0	100	39	0	60	59
Bubano	1	5	5	0	0	0	0	100	35	0	64	62
Calderino	1	5	4	0	0	0	0	100	26	0	74	73
Castel Bolognese	1	7	6	1	1	1	0	100	29	0	71	68
Castel San Pietro	1	5	5	0	0	0	0	100	34	0	66	64
Sant'Agata Bolognese	1	2	2	0	0	0	0	99	50	0	50	49
Sala Bolognese	1	3	3	0	0	0	0	99	48	0	52	51
Santa Maria Codifiume	1	4	4	0	0	0	0	100	37	0	63	61
San Pietro in Casale N.	1	3	3	0	0	0	0	100	43	0	56	55
Zola Predosa	1	8	7	1	1	1	0	100	20	0	79	76

FERRARA

28 marzo - **ADULTI**: prosegue il primo volo (51-57%). **UOVA**: l'ovideposizione è iniziata (2-3%) in tutte le zone della provincia. **LARVE**: con le temperature previste la nascita delle prime larve potrebbe iniziare a partire dal 31 marzo nelle zone più calde.

CYDIA MOLESTA	UOVA			LARVE			PUPE			ADULTI		
	GEN	CUM	PRE	GEN	CUM	PRE	GEN	CUM	PRE	GEN	CUM	PRE
Bondeno	1	2	2	0	0	0	0	99	49	0	51	50
Casaglia	1	2	2	0	0	0	0	99	48	0	51	50
Cona	1	3	3	0	0	0	0	100	43	0	57	55
Copparo	1	3	2	0	0	0	0	100	46	0	54	53
Ospital Monacale	1	3	3	0	0	0	0	99	45	0	55	54
S. Bartolomeo in Bosco	1	3	3	0	0	0	0	100	45	0	54	53

RAVENNA

28 marzo - **ADULTI**: prosegue il primo volo (51-65%). **UOVA**: l'ovideposizione è iniziata (2-5%) in tutte le zone della provincia. **LARVE**: con le temperature previste la nascita delle prime larve potrebbe iniziare a partire dal 30 marzo nelle zone più calde.

CYDIA MOLESTA	UOVA			LARVE			PUPE			ADULTI		
	GEN	CUM	PRE	GEN	CUM	PRE	GEN	CUM	PRE	GEN	CUM	PRE
Alfonsine	1	2	2	0	0	0	0	99	49	0	51	50
Faenza	1	5	4	0	0	0	0	100	35	0	65	63
Massa Lombarda	1	5	5	0	0	0	0	100	36	0	64	62
S. Pietro In Trento	1	4	4	0	0	0	0	100	37	0	63	61
Savarna Nord	1	2	2	0	0	0	0	100	47	0	53	52

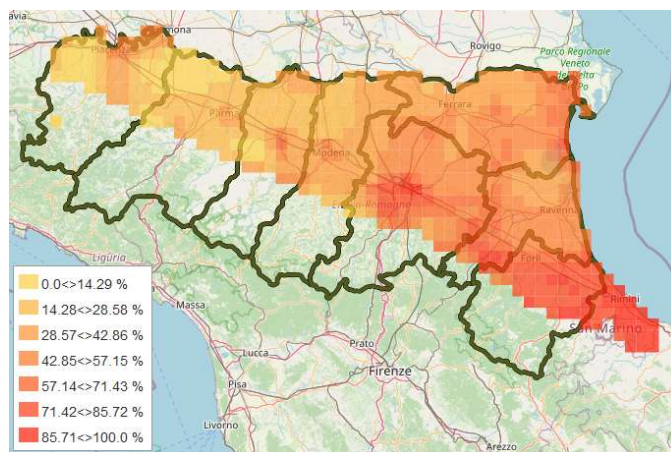
FORLÌ-CESENA

28 marzo - **ADULTI**: prosegue il primo volo (65-84%). **UOVA**: prosegue l'ovideposizione (5-9%), che ora interessa tutte le zone della provincia. **LARVE**: è iniziata la nascita delle prime larve (1-2%), in tutti i quadranti eccetto quelli più freddi.

CYDIA MOLESTA	UOVA			LARVE			PUPE			ADULTI		
	GEN	CUM	PRE	GEN	CUM	PRE	GEN	CUM	PRE	GEN	CUM	PRE
Bulgarnò	1	6	5	0	0	1	0	100	22	0	78	75
Calisese	1	9	7	1	2	2	0	100	18	0	82	78
Carpinello	1	6	5	0	0	1	0	100	29	0	71	68
Coriano	1	8	7	1	1	1	0	100	16	0	84	81
Fratta Terme	1	8	6	1	1	2	0	100	21	0	79	75
Martorano	1	8	6	1	1	1	0	100	22	0	78	75
Polenta	1	6	5	0	0	1	0	100	23	0	77	75
S. Martino in Strada	1	7	6	1	1	1	0	100	24	0	76	72
S. Martino in Villafranca	1	5	4	0	0	0	0	100	35	0	65	63
S. Paolo	1	9	8	1	2	2	0	100	19	0	81	77
Villagrappa	1	6	5	0	0	1	0	100	31	0	69	66

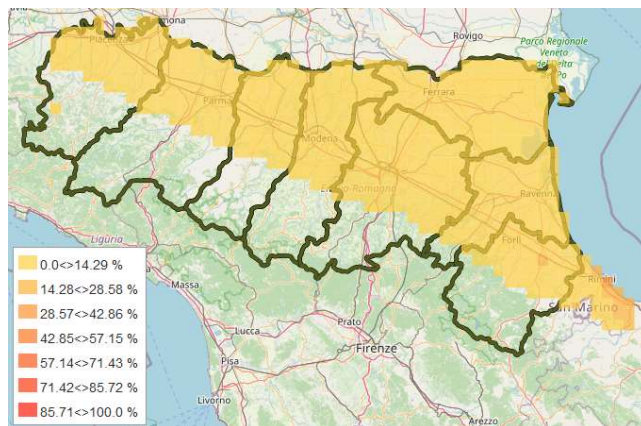
EULIA *Argyrotaenia pulchellana*

EULIA - PERCENTUALE CUMULATIVA UOVA



Cydia funebrana

CYDIA FUNEBRANA - PERCENTUALE CUMULATIVA ADULTI SFARFALLATI



BOLOGNA

28 marzo - **ADULTI**: è iniziato il primo volo (1-3%), al momento solo nelle zone più calde della provincia. **UOVA**: con le temperature previste l'ovideposizione potrebbe iniziare a partire dal 31 marzo nelle zone più calde della provincia.

<i>CYDIA FUNEBRANA</i>	UOVA			LARVE			PUPE			ADULTI		
	GEN	CUM	PRE	GEN	CUM	PRE	GEN	CUM	PRE	GEN	CUM	PRE
Altedo	0	0	0	0	0	0	0	100	99	0	0	0
Bubano	0	0	0	0	0	0	0	100	98	0	2	2
Calderino	0	0	0	0	0	0	0	100	100	0	0	0
Castel Bolognese	0	0	0	0	0	0	0	100	97	0	3	3
Castel San Pietro	0	0	0	0	0	0	0	100	99	0	1	1
Sant'Agata Bolognese	0	0	0	0	0	0	0	100	100	0	0	0
Santa Maria Codifiume	0	0	0	0	0	0	0	100	100	0	0	0
San Pietro in Casale N.	0	0	0	0	0	0	0	100	99	0	1	1
Sala Bolognese	0	0	0	0	0	0	0	100	100	0	0	0
Zola Predosa	0	0	0	0	0	0	0	100	97	0	3	3

FERRARA

28 marzo - **ADULTI**: con le temperature previste il primo volo potrebbe iniziare a partire dal 29 marzo nelle zone più calde della provincia.

<i>CYDIA FUNEBRANA</i>	UOVA			LARVE			PUPE			ADULTI		
	GEN	CUM	PRE	GEN	CUM	PRE	GEN	CUM	PRE	GEN	CUM	PRE
Bondeno	0	0	0	0	0	0	0	100	99	0	0	0
Casaglia	0	0	0	0	0	0	0	100	100	0	0	0
Cona	0	0	0	0	0	0	0	100	99	0	0	0
Copparo	0	0	0	0	0	0	0	100	100	0	0	0
Ospital Monacale	0	0	0	0	0	0	0	100	99	0	0	0
S. Bartolomeo in Bosco	0	0	0	0	0	0	0	100	99	0	0	0

RAVENNA

28 marzo - **ADULTI**: è iniziato il primo volo (2%), al momento solo nelle zone più calde della provincia. **UOVA**: con le temperature previste l'ovideposizione potrebbe iniziare a partire dall'1 aprile nelle zone più calde della provincia.

CYDIA FUNEBRANA	UOVA			LARVE			PUPE			ADULTI		
	GEN	CUM	PRE	GEN	CUM	PRE	GEN	CUM	PRE	GEN	CUM	PRE
Alfonsine	0	0	0	0	0	0	0	100	100	0	0	0
Faenza	0	0	0	0	0	0	0	100	98	0	2	2
Massa Lombarda	0	0	0	0	0	0	0	100	98	0	2	2
S. Pietro In Trento	0	0	0	0	0	0	0	100	98	0	2	2
Savarna Nord	0	0	0	0	0	0	0	100	99	0	0	0

FORLÌ - CESENA

28 marzo - **ADULTI**: il primo volo è iniziato (2-13%) in tutte le zone della provincia. **UOVA**: è iniziata l'ovideposizione (1-2%), al momento solo nelle zone più calde della provincia.

CYDIA FUNEBRANA	UOVA			LARVE			PUPE			ADULTI		
	GEN	CUM	PRE	GEN	CUM	PRE	GEN	CUM	PRE	GEN	CUM	PRE
Bulgarnò	0	0	0	0	0	0	0	100	92	0	8	8
Calisese	1	1	1	0	0	0	0	100	89	0	11	11
Carpinello	0	0	0	0	0	0	0	100	96	0	4	4
Coriano	1	2	2	0	0	0	0	100	87	0	13	13
Fratta Terme	0	0	0	0	0	0	0	100	92	0	8	8
Martorano	0	0	0	0	0	0	0	100	91	0	9	9
Polenta	0	0	0	0	0	0	0	100	95	0	5	5
S. Martino in Strada	0	0	0	0	0	0	0	100	95	0	5	5
S. Martino in Villafranca	0	0	0	0	0	0	0	100	98	0	2	2
S. Paolo	1	1	0	0	0	0	0	100	91	0	9	9
Villagrappa	0	0	0	0	0	0	0	100	98	0	2	2

Lobesia botrana

BOLOGNA

28 marzo - **ADULTI**: con le temperature previste il primo volo potrebbe iniziare a partire dal 31 marzo nelle zone più calde della provincia.

<i>LOBESIA BOTRANA</i>	UOVA			LARVE			PUPE			ADULTI		
	GEN	CUM	PRE	GEN	CUM	PRE	GEN	CUM	PRE	GEN	CUM	PRE
Altedo	0	0	0	0	0	0	0	0	100	0	0	0
Bubano	0	0	0	0	0	0	0	0	100	0	0	0
Calderino	0	0	0	0	0	0	0	0	100	0	0	0
Castel Bolognese	0	0	0	0	0	0	0	0	99	0	0	0
Castel San Pietro	0	0	0	0	0	0	0	0	100	0	0	0
Sant'Agata Bolognese	0	0	0	0	0	0	0	0	100	0	0	0
Santa Maria Codifiume	0	0	0	0	0	0	0	0	100	0	0	0
San Pietro in Casale N.	0	0	0	0	0	0	0	0	100	0	0	0
Sala Bolognese	0	0	0	0	0	0	0	0	100	0	0	0
Zola Predosa	0	0	0	0	0	0	0	0	100	0	0	0

FERRARA

28 marzo - **ADULTI**: con le temperature previste il primo volo potrebbe iniziare a partire dal 2 aprile nelle zone più calde della provincia.

<i>LOBESIA BOTRANA</i>	UOVA			LARVE			PUPE			ADULTI		
	GEN	CUM	PRE	GEN	CUM	PRE	GEN	CUM	PRE	GEN	CUM	PRE
Bondeno	0	0	0	0	0	0	0	0	100	0	0	0
Casaglia	0	0	0	0	0	0	0	0	100	0	0	0
Cona	0	0	0	0	0	0	0	0	100	0	0	0
Copparo	0	0	0	0	0	0	0	0	100	0	0	0
Ospital Monacale	0	0	0	0	0	0	0	0	100	0	0	0
S. Bartolomeo in Bosco	0	0	0	0	0	0	0	0	100	0	0	0

RAVENNA

28 marzo - **ADULTI**: con le temperature previste il primo volo potrebbe iniziare a partire dal 30 marzo nelle zone più calde della provincia.

LOBESIA BOTRANA	UOVA			LARVE			PUPE			ADULTI		
	GEN	CUM	PRE	GEN	CUM	PRE	GEN	CUM	PRE	GEN	CUM	PRE
Alfonsine	0	0	0	0	0	0	0	0	100	0	0	0
Faenza	0	0	0	0	0	0	0	0	100	0	0	0
Massa Lombarda	0	0	0	0	0	0	0	0	100	0	0	0
S. Pietro In Trento	0	0	0	0	0	0	0	0	100	0	0	0
Savarna Nord	0	0	0	0	0	0	0	0	100	0	0	0

FORLÌ - CESENA

28 marzo - **ADULTI**: è iniziato il primo volo (1%), al momento solo nelle zone più calde della provincia. **UOVA**: con le temperature previste l'ovideposizione potrebbe iniziare a partire dal 2 aprile nelle zone più calde della provincia.

LOBESIA BOTRANA	UOVA			LARVE			PUPE			ADULTI		
	GEN	CUM	PRE	GEN	CUM	PRE	GEN	CUM	PRE	GEN	CUM	PRE
Bulgarnò	0	0	0	0	0	0	0	0	100	0	0	0
Calisese	0	0	0	0	0	0	0	0	99	0	1	1
Carpinello	0	0	0	0	0	0	0	0	100	0	0	0
Coriano	0	0	0	0	0	0	0	0	100	0	0	0
Fratta Terme	0	0	0	0	0	0	0	0	99	0	0	0
Martorano	0	0	0	0	0	0	0	0	99	0	1	1
Polenta	0	0	0	0	0	0	0	0	100	0	0	0
S. Martino in Strada	0	0	0	0	0	0	0	0	100	0	0	0
S. Martino in Villafranca	0	0	0	0	0	0	0	0	100	0	0	0
S. Paolo	0	0	0	0	0	0	0	0	99	0	0	0
Villagrappa	0	0	0	0	0	0	0	0	100	0	0	0