

SERVIZIO FITOSANITARIO  
REGIONE EMILIA-ROMAGNA

**Bollettino N° 10 - MODELLI PREVISIONALI INSETTI**

Situazione fitosanitaria al 16 maggio 2024

I modelli fenologici MRV per gli insetti calcolano la percentuale di sviluppo di uova, larve, pupe e adulti di ciascuna generazione sulla base delle temperature orarie forniti da Idro-Meteo-Clima Arpae Emilia-Romagna. Nelle tabelle sono riportati i dati di elaborazione su una selezione di località suddivise per provincia. I valori in tabella e i valori rappresentati nella mappa regionale si riferiscono alla data riportata sul bollettino.

**Come leggere i dati:** **GEN** = generazione (Sv: generazione svernante; 1: prima generazione ecc.); **CUM** = percentuale cumulata di uova, larve, pupe e adulti che hanno raggiunto quel determinato stadio; **PRE** = percentuale di uova, larve, pupe e adulti che sono presenti in quel determinato stadio.

**Per approfondimenti** consultare: <https://agricoltura.regione.emilia-romagna.it/fitosanitario/temi/difesa-sostenibile-delle-produzioni/previsione>

MODELLI

MRV *Cydia molesta*  
MRV *Anarsia lineatella*  
MRV *Eulia (Argyrotaenia pulchellana)*  
MRV *Carpocapsa (Cydia pomonella)*  
MRV *Cydia funebrana*  
MRV *Lobesia botrana*  
Somma termica *Cacopsylla pyri*

BOLOGNA

FERRARA

RAVENNA

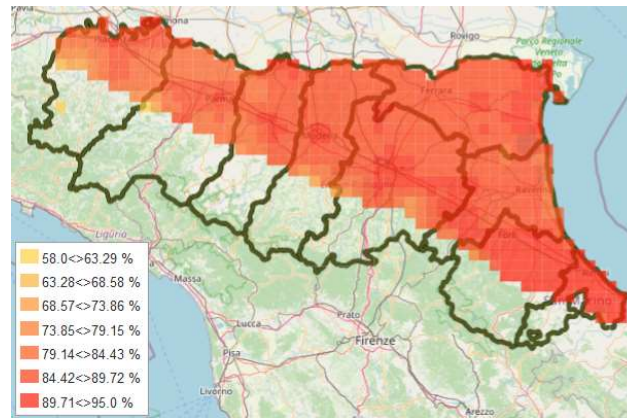
FORLÌ-CESENA

TEMPERATURE MIN E MAX, 16.05 – 23.05

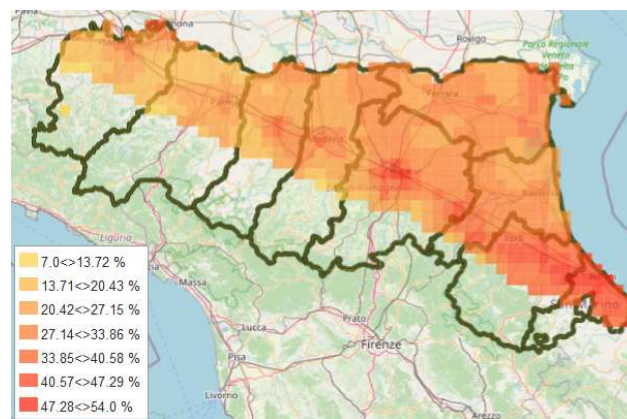
gio 16	ven 17	sab 18	dom 19	lun 20	mar 21	mer 22	gio 23
 16 ° 23 °	 16 ° 25 °	 15 ° 27 °	 14 ° 20 °	 17 ° 21 °	 16 ° 23 °	 16 ° 27 °	 15 ° 25 °
gio 16	ven 17	sab 18	dom 19	lun 20	mar 21	mer 22	gio 23
 17 ° 24 °	 16 ° 25 °	 12 ° 26 °	 14 ° 21 °	 17 ° 23 °	 14 ° 27 °	 15 ° 27 °	 15 ° 27 °
gio 16	ven 17	sab 18	dom 19	lun 20	mar 21	mer 22	gio 23
 16 ° 21 °	 16 ° 27 °	 13 ° 21 °	 17 ° 20 °	 16 ° 21 °	 15 ° 24 °	 15 ° 23 °	 16 ° 24 °
gio 16	ven 17	sab 18	dom 19	lun 20	mar 21	mer 22	gio 23
 15 ° 24 °	 15 ° 25 °	 13 ° 26 °	 13 ° 22 °	 16 ° 24 °	 13 ° 25 °	 14 ° 25 °	 14 ° 27 °

# *Cydia molesta*

## CYDIA MOLESTA - PERCENTUALE CUMULATIVA LARVE



## CYDIA MOLESTA - PERCENTUALE CUMULATIVA PUPE



## BOLOGNA

16 maggio – **ADULTI**: prosegue lo sfarfallamento di secondo volo (2-6%), che interessa ora tutte le zone della provincia. **UOVA**: prosegue l’ovideposizione (93-95%). **LARVE**: prosegue la nascita delle larve (86-91%). **PUPE**: prosegue l’impupamento (24-39%).

CYDIA MOLESTA	UOVA			LARVE			PUPE			ADULTI		
	GEN	CUM	PRE	GEN	CUM	PRE	GEN	CUM	PRE	GEN	CUM	PRE
Altedo	1	93	6	1	87	60	1	27	25	1	3	8
Bubano	1	95	5	1	90	56	1	34	29	1	5	8
Calderino	1	93	6	1	87	59	1	29	26	1	3	8
Castel Bolognese	1	95	4	1	91	53	1	39	32	1	6	8
Castel San Pietro	1	94	5	1	90	56	1	34	29	1	5	8
Sant'Agata Bolognese	1	93	6	1	88	60	1	27	25	1	3	7
Sala Bolognese	1	93	7	1	86	61	1	24	22	1	2	8
Santa Maria Codifume	1	94	5	1	89	58	1	31	27	1	4	8
San Pietro in Casale N.	1	94	5	1	89	59	1	30	26	1	4	7
Zola Predosa	1	94	5	1	89	55	1	35	30	1	5	8

## FERRARA

16 maggio – **ADULTI**: lo sfarfallamento di secondo volo è iniziato (3%) in tutte le zone della provincia. **UOVA**: prosegue l’ovideposizione (93-94%). **LARVE**: prosegue la nascita delle larve (87-88%). **PUPE**: prosegue l’impupamento (24-25%).

CYDIA MOLESTA	UOVA			LARVE			PUPE			ADULTI		
	GEN	CUM	PRE	GEN	CUM	PRE	GEN	CUM	PRE	GEN	CUM	PRE
Bondeno	1	93	6	1	88	61	1	27	24	1	3	7
Casaglia	1	94	6	1	88	61	1	27	24	1	3	7
Cona	1	94	5	1	88	60	1	29	25	1	3	7
Copparo	1	94	6	1	88	60	1	28	25	1	3	7
Ospital Monacale	1	93	6	1	88	60	1	28	25	1	3	8
S. Bartolomeo in Bosco	1	93	6	1	87	60	1	27	24	1	3	8

## RAVENNA

16 maggio – **ADULTI**: lo sfarfallamento di secondo volo è iniziato (2-5%) in tutte le zone della provincia. **UOVA**: prosegue l’ovideposizione (92-95%). **LARVE**: prosegue la nascita delle larve (85-90%). **PUPE**: prosegue l’impupamento (24-33%).

CYDIA MOLESTA	UOVA			LARVE			PUPE			ADULTI		
	GEN	CUM	PRE	GEN	CUM	PRE	GEN	CUM	PRE	GEN	CUM	PRE
Alfonsine	1	92	7	1	85	61	1	24	22	1	2	9
Faenza	1	94	5	1	89	56	1	33	29	1	4	8
Massa Lombarda	1	95	5	1	90	56	1	33	29	1	5	8
S. Pietro In Trento	1	94	5	1	89	58	1	31	27	1	4	8
Savarna Nord	1	92	7	1	85	61	1	24	22	1	2	9

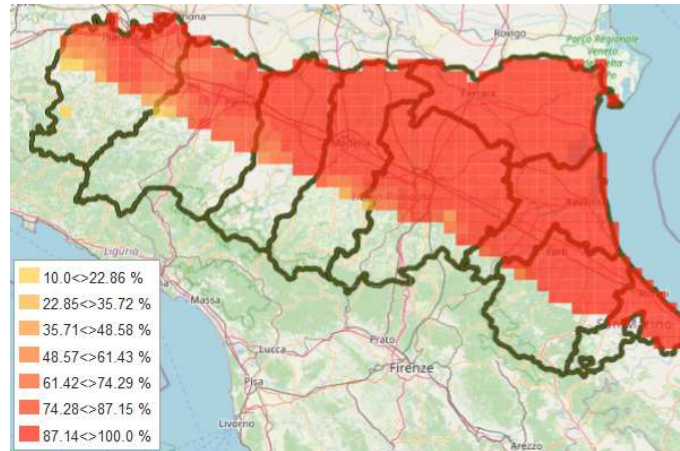
## FORLÌ-CESENA

16 maggio – **ADULTI**: prosegue lo sfarfallamento di secondo volo (4-12%), che interessa ora tutte le zone della provincia. **UOVA**: prosegue l’ovideposizione (94-98%). **LARVE**: prosegue la nascita delle larve (89-94%). **PUPE**: prosegue l’impupamento (33-49%).

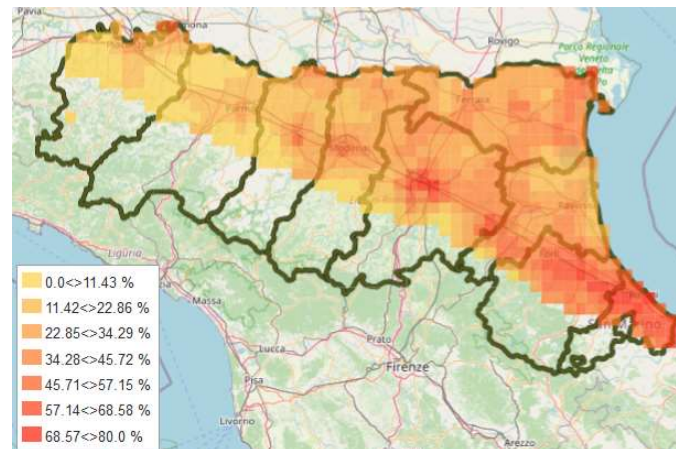
CYDIA MOLESTA	UOVA			LARVE			PUPE			ADULTI		
	GEN	CUM	PRE	GEN	CUM	PRE	GEN	CUM	PRE	GEN	CUM	PRE
Bulgarnò	1	96	4	1	92	49	1	43	35	1	8	9
Calisese	1	98	4	1	94	44	1	49	38	1	12	11
Carpinello	1	95	4	1	91	53	1	38	32	1	6	9
Coriano	1	97	4	1	93	47	1	46	37	1	9	10
Fratte Terme	1	96	4	1	92	48	1	44	36	1	8	10
Martorano	1	96	4	1	93	47	1	46	36	1	9	10
Polenta	1	94	4	1	90	52	1	38	33	1	5	8
S. Martino in Strada	1	96	4	1	92	49	1	43	35	1	8	10
S. Martino in Villafranca	1	94	5	1	89	57	1	33	28	1	4	8
S. Paolo	1	97	4	1	93	46	1	47	37	1	10	11
Villagrappa	1	95	4	1	90	55	1	36	30	1	5	8

# *Anarsia lineatella*

*ANARSIA LINEATELLA* - PERCENTUALE CUMULATIVA ADULTI SFARFALLATI



*ANARSIA LINEATELLA* - PERCENTUALE CUMULATIVA UOVA



## BOLOGNA

16 maggio - **ADULTI**: lo sfarfallamento è terminato o sta per terminare (95-100%), la presenza di adulti è prossima al picco. **UOVA**: prosegue l'ovideposizione (24-52%). Con le temperature previste le uova deposte in questi giorni schiudono in circa 11-12 giorni. **LARVE**: è iniziata la nascita delle prime larve (1-4%), al momento solo nelle zone più calde della provincia.

ANARSIA LINEATELLA	UOVA			LARVE			PUPE			ADULTI		
	GEN	CUM	PRE	GEN	CUM	PRE	GEN	CUM	PRE	GEN	CUM	PRE
Altedo	1	30	29	0	0	0	0	100	2	0	98	97
Bubano	1	45	42	1	3	3	0	100	0	0	100	99
Calderino	1	24	23	0	0	0	0	100	5	0	95	95
Castel Bolognese	1	52	47	1	4	4	0	100	0	0	100	98
Castel San Pietro	1	42	40	1	2	2	0	100	0	0	99	99
Sant'Agata Bolognese	1	29	28	0	0	0	0	100	3	0	97	97
Santa Maria Codifiume	1	24	24	0	0	0	0	100	4	0	96	96
San Pietro in Casale N.	1	38	37	1	1	1	0	100	1	0	99	98
Sala Bolognese	1	35	33	1	1	1	0	100	1	0	99	98
Zola Predosa	1	39	37	1	2	2	0	100	1	0	99	98

## FERRARA

16 maggio - **ADULTI**: lo sfarfallamento sta per terminare (97-98%), la presenza di adulti sta per raggiungere il picco. **UOVA**: prosegue l'ovideposizione (28-33%). Con le temperature previste le uova deposte in questi giorni schiudono in circa 11-12 giorni. **LARVE**: con le temperature previste la nascita delle prime larve potrebbe iniziare a partire dal 17 maggio nelle zone più calde.

ANARSIA LINEATELLA	UOVA			LARVE			PUPE			ADULTI		
	GEN	CUM	PRE	GEN	CUM	PRE	GEN	CUM	PRE	GEN	CUM	PRE
Bondeno	1	28	27	0	0	0	0	100	3	0	97	97
Casaglia	1	29	28	0	0	0	0	100	3	0	97	97
Cona	1	33	32	0	0	0	0	100	2	0	98	98
Copparo	1	29	28	0	0	0	0	100	3	0	97	97
Ospital Monacale	1	32	31	0	0	0	0	100	2	0	98	98
S. Bartolomeo in Bosco	1	30	29	0	0	0	0	100	2	0	98	97

## RAVENNA

16 maggio - **ADULTI**: lo sfarfallamento si avvia al termine (93-99%), la presenza di adulti sta per raggiungere il picco. **UOVA**: prosegue l'ovideposizione (18-43%). Con le temperature previste le uova deposte in questi giorni schiudono in circa 11-12 giorni. **LARVE**: è iniziata la nascita delle prime larve (1-2%), al momento solo nelle zone più calde della provincia.

ANARSIA LINEATELLA	UOVA			LARVE			PUPE			ADULTI		
	GEN	CUM	PRE	GEN	CUM	PRE	GEN	CUM	PRE	GEN	CUM	PRE
Alfonsine	1	18	18	0	0	0	0	100	7	0	93	93
Faenza	1	41	39	1	2	2	0	100	0	0	99	99
Massa Lombarda	1	43	41	1	2	2	0	100	0	0	99	99
S. Pietro in Trento	1	37	35	1	1	1	0	100	1	0	99	99
Savarna Nord	1	19	19	0	0	0	0	100	7	0	93	93

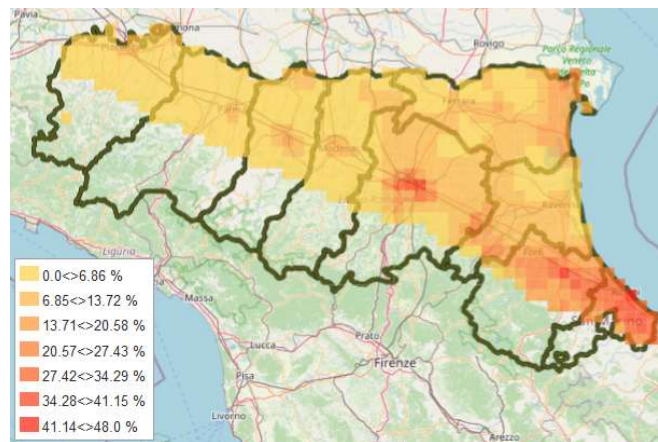
## FORLÌ - CESENA

16 maggio - **ADULTI**: lo sfarfallamento è terminato o sta per terminare (99-100%), la presenza di adulti ha superato il picco. **UOVA**: prosegue l'ovideposizione (39-70%). Con le temperature previste le uova deposte in questi giorni schiudono in circa 11-12 giorni. **LARVE**: la nascita delle prime larve prosegue (2-13%) in tutte le zone della provincia.

ANARSIA LINEATELLA	UOVA			LARVE			PUPE			ADULTI		
	GEN	CUM	PRE	GEN	CUM	PRE	GEN	CUM	PRE	GEN	CUM	PRE
Bulgarnò	1	56	50	1	6	6	0	0	0	0	100	96
Calisese	1	70	57	1	13	13	0	0	0	0	100	90
Carpinello	1	50	46	1	4	4	0	100	0	0	100	98
Coriano	1	63	54	1	9	9	0	0	0	0	100	94
Fratta Terme	1	61	53	1	8	8	0	0	0	0	100	95
Martorano	1	63	54	1	9	9	0	0	0	0	100	94
Polenta	1	47	44	1	3	3	0	100	0	0	99	98
S. Martino in Strada	1	59	52	1	7	7	0	0	0	0	100	96
S. Martino in Villafranca	1	39	37	1	2	2	0	100	0	0	99	99
S. Paolo	1	65	54	1	10	10	0	0	0	0	100	94
Villagrappa	0	0	0	0	0	0	0	100	93	0	7	7

# EULIA *Argyrotaenia pulchellana*

EULIA - PERCENTUALE CUMULATIVA PUPE





## BOLOGNA

16 maggio - **PUPE**: l'impupamento prosegue (5-18%) in tutte le zone della provincia. **ADULTI**: con le temperature previste il secondo volo potrebbe iniziare a partire dal 21 maggio nelle zone più calde.

EULIA	UOVA			LARVE			PUPE			ADULTI		
	GEN	CUM	PRE	GEN	CUM	PRE	GEN	CUM	PRE	GEN	CUM	PRE
Altedo	1	0	0	1	0	93	1	7	7	0	0	0
Bubano	1	0	0	1	0	86	1	14	14	0	0	0
Calderino	1	0	0	1	0	90	1	10	10	0	0	0
Castel Bolognese	1	0	0	1	0	82	1	18	18	0	0	0
Castel San Pietro	1	0	0	1	0	87	1	13	13	0	0	0
Sant'Agata Bolognese	1	0	0	1	0	95	1	6	5	0	0	0
Sala Bolognese	1	0	0	1	0	96	1	5	4	0	0	0
Santa Maria Codifiume	1	0	0	1	0	91	1	10	9	0	0	0
San Pietro in Casale N.	1	0	0	1	0	92	1	8	8	0	0	0
Zola Predosa	1	0	0	1	0	84	1	16	16	0	0	0

## FERRARA

16 maggio - **PUPE**: l'impupamento è iniziato (5-7%) in tutte le zone della provincia. **ADULTI**: in base alle temperature previsionali al 22 maggio il modello non indica ancora l'inizio del secondo volo.

EULIA	UOVA			LARVE			PUPE			ADULTI		
	GEN	CUM	PRE	GEN	CUM	PRE	GEN	CUM	PRE	GEN	CUM	PRE
Bondeno	1	0	0	1	0	95	1	5	5	0	0	0
Casaglia	1	0	0	1	0	95	1	5	5	0	0	0
Cona	1	0	0	1	0	93	1	7	7	0	0	0
Copparo	1	0	0	1	0	94	1	6	6	0	0	0
Ospital Monacale	1	0	0	1	0	94	1	6	6	0	0	0
S. Bartolomeo in Bosco	1	0	0	1	0	95	1	6	5	0	0	0

## RAVENNA

16 maggio - **PUPE**: l'impupamento prosegue (4-12%) in tutte le zone della provincia. **ADULTI**: con le temperature previste il secondo volo potrebbe iniziare a partire dal 21 maggio nelle zone più calde.

EULIA	UOVA			LARVE			PUPE			ADULTI		
	GEN	CUM	PRE	GEN	CUM	PRE	GEN	CUM	PRE	GEN	CUM	PRE
Alfonsine	1	0	0	1	0	96	1	4	4	0	0	0
Faenza	1	0	0	1	0	88	1	12	11	0	0	0
Massa Lombarda	1	0	0	1	0	88	1	12	12	0	0	0
S. Pietro In Trento	1	0	0	1	0	91	1	9	9	0	0	0
Savarna Nord	1	0	0	1	0	96	1	4	4	0	0	0

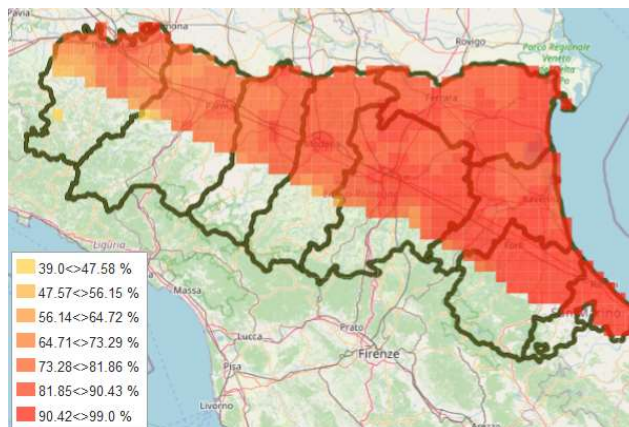
## FORLÌ-CESENA

16 maggio - **PUPE**: l'impupamento prosegue (11-36%) in tutte le zone della provincia. **ADULTI**: il secondo volo è iniziato (1%), al momento solo nelle zone più calde.

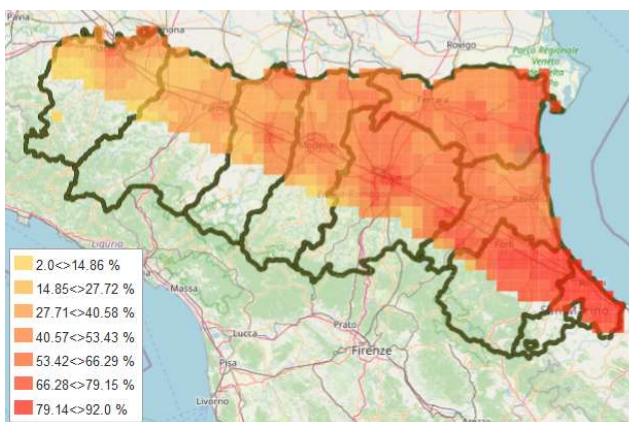
EULIA	UOVA			LARVE			PUPE			ADULTI		
	GEN	CUM	PRE	GEN	CUM	PRE	GEN	CUM	PRE	GEN	CUM	PRE
Bulgarnò	1	0	0	1	0	75	1	25	24	0	0	0
Calisese	1	0	0	1	0	64	1	36	34	1	2	2
Carpinello	1	0	0	1	0	82	1	18	18	0	0	0
Coriano	1	0	0	1	0	64	1	36	34	1	2	2
Fratta Terme	1	0	0	1	0	74	1	26	25	0	0	0
Martorano	1	0	0	1	0	73	1	27	26	0	0	0
Polenta	1	0	0	1	0	80	1	20	19	0	0	0
S. Martino in Strada	1	0	0	1	0	76	1	24	23	0	0	0
S. Martino in Villafranca	1	0	0	1	0	89	1	11	11	0	0	0
S. Paolo	1	0	0	1	0	70	1	31	29	1	1	1
Villagrappa	1	0	0	1	0	86	1	14	14	0	0	0

# CARPOCAPSA *Cydia pomonella*

CYDIA POMONELLA - PERCENTUALE CUMULATIVA UOVA



CYDIA POMONELLA - PERCENTUALE CUMULATIVA LARVE 1° GEN.



## BOLOGNA

16 maggio - **ADULTI**: lo sfarfallamento di primo volo è finito, la presenza di adulti ha superato il picco. **UOVA**: proseguono le ovideposizioni (87-95%). Con le temperature previste le uova deposte in questi giorni schiudono in circa 9 giorni. **LARVE**: prosegue la nascita delle larve (46-73%).

CARPOCAPSA	UOVA			LARVE			PUPE			ADULTI		
	GEN	CUM	PRE	GEN	CUM	PRE	GEN	CUM	PRE	GEN	CUM	PRE
Altedo	1	90	35	1	55	55	0	0	0	0	100	98
Bubano	1	93	28	1	66	66	0	0	0	0	100	95
Calderino	1	90	36	1	54	54	0	100	0	0	100	98
Castel Bolognese	1	95	22	1	73	73	0	0	0	0	100	90
Castel San Pietro	1	93	29	1	64	64	0	0	0	0	100	95
Sant'Agata Bolognese	1	88	38	1	50	50	0	100	0	0	100	99
Sala Bolognese	1	87	41	1	46	46	0	100	0	0	100	99
Santa Maria Codifume	1	93	30	1	63	63	0	0	0	0	100	96
San Pietro in Casale N.	1	90	34	1	56	56	0	0	0	0	100	98
Zola Predosa	1	93	28	1	65	65	0	0	0	0	100	95

## FERRARA

16 maggio - **ADULTI**: lo sfarfallamento di primo volo è finito, la presenza di adulti è prossima al picco. **UOVA**: proseguono le ovideposizioni (88-90%). Con le temperature previste le uova deposte in questi giorni schiudono in circa 9 giorni. **LARVE**: prosegue la nascita delle larve (49-56%).

CARPOCAPSA	UOVA			LARVE			PUPE			ADULTI		
	GEN	CUM	PRE	GEN	CUM	PRE	GEN	CUM	PRE	GEN	CUM	PRE
Bondeno	1	88	39	1	49	49	0	100	0	0	100	99
Casaglia	1	88	38	1	50	50	0	100	0	0	100	99
Cona	1	90	34	1	56	56	0	0	0	0	100	98
Copparo	1	88	39	1	49	49	0	100	0	0	100	99
Ospital Monacale	1	89	37	1	53	52	0	0	0	0	100	98
S. Bartolomeo in Bosco	1	89	37	1	52	51	0	100	0	0	100	99

## RAVENNA

16 maggio - **ADULTI**: lo sfarfallamento di primo volo è finito, la presenza di adulti è prossima al picco. **UOVA**: proseguono le ovideposizioni (86-93%). Con le temperature previste le uova deposte in questi giorni schiudono in circa 9 giorni. **LARVE**: prosegue la nascita delle larve (44-64%).

CARPOCAPSA	UOVA			LARVE			PUPE			ADULTI		
	GEN	CUM	PRE	GEN	CUM	PRE	GEN	CUM	PRE	GEN	CUM	PRE
Alfonsine	1	86	42	1	44	44	0	100	0	0	100	99
Faenza	1	93	29	1	64	64	0	0	0	0	100	95
Massa Lombarda	1	93	30	1	63	63	0	0	0	0	100	95
S. Pietro In Trento	1	93	29	1	64	64	0	0	0	0	100	95
Savarna Nord	1	87	41	1	46	46	0	100	0	0	100	99

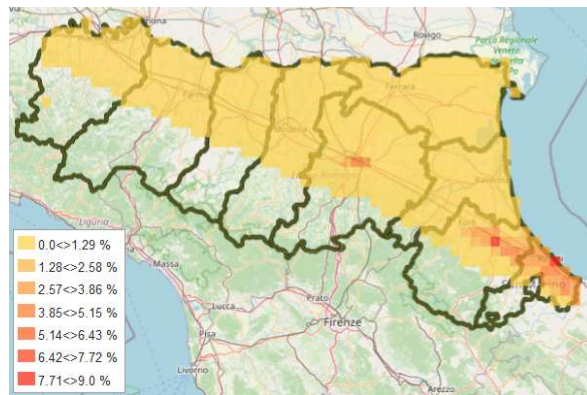
## FORLÌ-CESENA

16 maggio - **ADULTI**: lo sfarfallamento di primo volo è finito, la presenza di adulti ha superato il picco. **UOVA**: proseguono le ovideposizioni (93-98%). Con le temperature previste le uova deposte in questi giorni schiudono in circa 9 giorni. **LARVE**: prosegue la nascita delle larve (65-88%).

CARPOCAPSA	UOVA			LARVE			PUPE			ADULTI		
	GEN	CUM	PRE	GEN	CUM	PRE	GEN	CUM	PRE	GEN	CUM	PRE
Bulgarnò	1	98	14	1	84	84	0	0	0	0	100	76
Calisese	1	98	11	1	88	88	0	0	0	0	100	67
Carpinello	1	96	20	1	76	76	0	0	0	0	100	88
Coriano	1	98	11	1	87	87	0	0	0	0	100	69
Frattra Terme	1	98	15	1	83	83	0	0	0	0	100	78
Martorano	1	98	13	1	85	85	0	0	0	0	100	75
Polenta	1	96	20	1	76	76	0	0	0	0	100	87
S. Martino in Strada	1	97	16	1	81	81	0	0	0	0	100	82
S. Martino in Villafranca	1	93	28	1	65	65	0	0	0	0	100	95
S. Paolo	1	97	15	1	83	83	0	0	0	0	100	79
Villagrappa	1	94	25	1	69	69	0	0	0	0	100	93

# *Cydia funebrana*

CYDIA FUNEBRANA - PERCENTUALE CUMULATIVA PUPE 1° GEN.



## BOLOGNA

16 maggio - **ADULTI**: la presenza di adulti di primo volo prosegue in fase calante. **UOVA**: l'ovideposizione si è conclusa, rimangono presenti piccole percentuali di uova nelle zone più fredde. **LARVE**: la nascita delle larve è terminata o sta per terminare (97-100%). **PUPE**: con le temperature previste l'impupamento potrebbe iniziare dal 20 maggio nella zona più calda della provincia.

<i>CYDIA FUNEBRANA</i>	UOVA			LARVE			PUPE			ADULTI		
	GEN	CUM	PRE	GEN	CUM	PRE	GEN	CUM	PRE	GEN	CUM	PRE
Altedo	1	0	2	1	98	98	0	0	0	0	100	47
Bubano	1	0	0	1	99	99	0	0	0	0	0	32
Calderino	1	0	2	1	98	98	0	0	0	0	100	50
Castel Bolognese	1	0	0	1	100	99	0	0	0	0	0	23
Castel San Pietro	1	0	1	1	99	99	0	0	0	0	0	36
Sant'Agata Bolognese	1	0	2	1	98	98	0	0	0	0	100	55
Santa Maria Codifiume	1	0	3	1	97	97	0	0	0	0	100	60
San Pietro in Casale N.	1	0	1	1	99	99	0	0	0	0	0	38
Sala Bolognese	1	0	2	1	98	98	0	0	0	0	100	47
Zola Predosa	1	0	0	1	99	99	0	0	0	0	0	32

## FERRARA

16 maggio - **ADULTI**: la presenza di adulti di primo volo prosegue in fase calante. **UOVA**: l'ovideposizione si è conclusa, rimangono presenti piccole percentuali di uova. **LARVE**: la nascita delle larve sta per terminare (84-98%). **PUPE**: con le temperature previste l'impupamento potrebbe iniziare dal 20 maggio nella zona più calda della provincia.

<i>CYDIA FUNEBRANA</i>	UOVA			LARVE			PUPE			ADULTI		
	GEN	CUM	PRE	GEN	CUM	PRE	GEN	CUM	PRE	GEN	CUM	PRE
Bondeno	1	0	2	1	98	98	0	0	0	0	100	56
Casaglia	1	0	2	1	98	98	0	0	0	0	100	55
Cona	1	0	2	1	98	98	0	0	0	0	100	48
Copparo	1	0	2	1	98	98	0	0	0	0	100	54
Ospital Monacale	1	0	2	1	98	98	0	0	0	0	100	52
S. Bartolomeo in Bosco	1	99	14	1	84	84	0	0	0	0	100	92

## RAVENNA

16 maggio - **ADULTI**: la presenza di adulti di primo volo prosegue in fase calante. **UOVA**: l'ovideposizione si è conclusa, rimangono presenti piccole percentuali di uova. **LARVE**: la nascita delle larve sta per terminare (97-99%). **PUPE**: con le temperature previste l'impupamento potrebbe iniziare dal 20 maggio nella zona più calda della provincia.

CYDIA FUNEBRANA	UOVA			LARVE			PUPE			ADULTI		
	GEN	CUM	PRE	GEN	CUM	PRE	GEN	CUM	PRE	GEN	CUM	PRE
Alfonsine	1	0	3	1	97	97	0	0	0	0	100	60
Faenza	1	0	1	1	99	99	0	0	0	0	0	34
Massa Lombarda	1	0	1	1	99	99	0	0	0	0	0	35
S. Pietro In Trento	1	0	1	1	99	99	0	0	0	0	0	39
Savarna Nord	1	0	3	1	97	97	0	0	0	0	100	59

## FORLÌ - CESENA

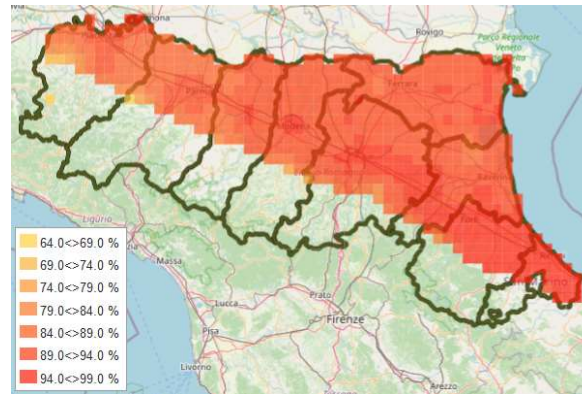
16 maggio - **ADULTI**: la presenza di adulti di primo volo prosegue in fase calante. **UOVA**: l'ovideposizione si è conclusa, rimane presente una piccola percentuale di uova solo nella zona più fredda. **LARVE**: la nascita delle larve è terminata o sta per terminare (99-100%) **PUPE**: l'impupamento è iniziato (2-4%) in tutte le zone eccetto le più fredde.

CYDIA FUNEBRANA	UOVA			LARVE			PUPE			ADULTI		
	GEN	CUM	PRE	GEN	CUM	PRE	GEN	CUM	PRE	GEN	CUM	PRE
Bulgarnò	1	0	0	1	0	98	1	2	2	0	0	12
Calisese	1	0	0	1	0	96	1	4	4	0	0	7
Carpinello	1	0	0	1	100	99	0	0	0	0	0	22
Coriano	1	0	0	1	0	97	1	3	3	0	0	9
Frattra Terme	1	0	0	1	0	98	1	2	2	0	0	11
Martorano	1	0	0	1	0	97	1	3	3	0	0	10
Polenta	1	0	0	1	100	99	0	0	0	0	0	21
S. Martino in Strada	1	0	0	1	100	98	1	2	2	0	0	15
S. Martino in Villafranca	1	0	1	1	99	99	0	0	0	0	0	36
S. Paolo	1	0	0	1	0	98	1	2	2	0	0	12
Villagrappa	1	0	0	1	99	99	0	0	0	0	0	29

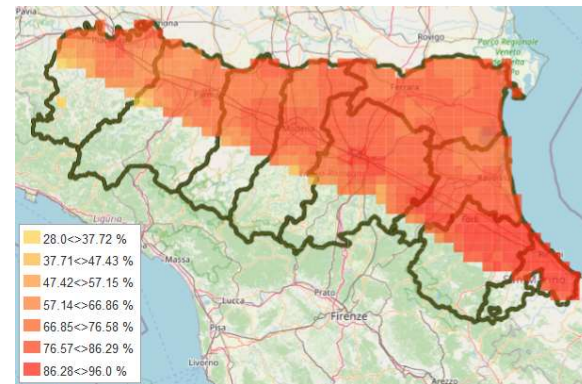


# *Lobesia botrana*

*LOBESIA BOTRANA* - PERCENTUALE CUMULATIVA UOVA



*LOBESIA BOTRANA* - PERCENTUALE CUMULATIVA LARVE 1° GEN.



## BOLOGNA

16 maggio - **ADULTI**: la presenza di adulti di primo volo prosegue in fase calante. **UOVA**: prosegue l'ovideposizione (91-97%). **LARVE**: prosegue la nascita delle larve (74-88%). **PUPE**: con le temperature previste l'impupamento potrebbe iniziare a partire dal 20 maggio nelle zone più calde.

LOBESIA BOTRANA	UOVA			LARVE			PUPE			ADULTI		
	GEN	CUM	PRE	GEN	CUM	PRE	GEN	CUM	PRE	GEN	CUM	PRE
Altedo	1	93	14	1	79	79	0	0	0	0	0	42
Bubano	1	96	10	1	85	85	0	0	0	0	0	33
Calderino	1	92	16	1	76	76	0	0	0	0	100	46
Castel Bolognese	1	97	9	1	88	87	0	0	0	0	0	28
Castel San Pietro	1	95	11	1	85	85	0	0	0	0	0	33
Sant'Agata Bolognese	1	93	14	1	79	79	0	0	0	0	0	42
Santa Maria Codifiume	1	91	17	1	74	73	0	0	0	0	100	49
San Pietro in Casale N.	1	94	12	1	82	82	0	0	0	0	0	38
Sala Bolognese	1	94	13	1	82	81	0	0	0	0	0	39
Zola Predosa	1	95	12	1	83	82	0	0	0	0	0	36

## FERRARA

16 maggio - **ADULTI**: la presenza di adulti di primo volo prosegue in fase calante. **UOVA**: prosegue l'ovideposizione (91-92%). **LARVE**: prosegue la nascita delle larve (74-88%). **PUPE**: con le temperature previste l'impupamento potrebbe iniziare a partire dal 20 maggio nelle zone più calde.

LOBESIA BOTRANA	UOVA			LARVE			PUPE			ADULTI		
	GEN	CUM	PRE	GEN	CUM	PRE	GEN	CUM	PRE	GEN	CUM	PRE
Bondeno	1	91	17	1	74	74	0	0	0	0	0	49
Casaglia	1	91	16	1	75	75	0	0	0	0	0	48
Cona	1	92	15	1	77	77	0	0	0	0	0	45
Copparo	1	91	16	1	75	75	0	0	0	0	0	47
Ospital Monacale	1	92	15	1	77	77	0	0	0	0	0	45
S. Bartolomeo in Bosco	1	92	16	1	76	76	0	0	0	0	0	47

## RAVENNA

16 maggio - **ADULTI**: la presenza di adulti di primo volo prosegue in fase calante. **UOVA**: prosegue l'ovideposizione (89-95%). **LARVE**: prosegue la nascita delle larve (70-84%). **PUPE**: con le temperature previste l'impupamento potrebbe iniziare a partire dal 20 maggio nelle zone più calde.

LOBESIA BOTRANA	UOVA			LARVE			PUPE			ADULTI		
	GEN	CUM	PRE	GEN	CUM	PRE	GEN	CUM	PRE	GEN	CUM	PRE
Alfonsine	1	89	19	1	70	70	0	0	0	0	100	53
Faenza	1	95	11	1	84	84	0	0	0	0	0	34
Massa Lombarda	1	95	12	1	83	83	0	0	0	0	0	36
S. Pietro In Trento	1	95	11	1	84	84	0	0	0	0	0	35
Savarna Nord	1	89	19	1	71	70	0	0	0	0	100	53

## FORLÌ - CESENA

16 maggio - **ADULTI**: la presenza di adulti di primo volo prosegue in fase calante. **UOVA**: prosegue l'ovideposizione (95-99%). **LARVE**: prosegue la nascita delle larve (85-94%). **PUPE**: l'impupamento è iniziato (1-3%) in tutte le zone eccetto le più fredde.

LOBESIA BOTRANA	UOVA			LARVE			PUPE			ADULTI		
	GEN	CUM	PRE	GEN	CUM	PRE	GEN	CUM	PRE	GEN	CUM	PRE
Bulgarnò	1	98	7	1	91	89	1	1	1	0	0	23
Calisese	1	99	5	1	94	90	1	3	3	0	0	18
Carpinello	1	97	8	1	89	88	0	0	0	0	0	27
Coriano	1	98	7	1	91	90	1	2	2	0	0	22
Fratta Terme	1	98	6	1	92	90	1	2	2	0	0	21
Martorano	1	98	6	1	93	90	1	3	3	0	0	19
Polenta	1	97	9	1	88	87	0	0	0	0	0	27
S. Martino in Strada	1	98	7	1	91	89	1	2	2	0	0	23
S. Martino in Villafranca	1	95	11	1	85	84	0	0	0	0	0	33
S. Paolo	1	98	6	1	92	90	1	2	2	0	0	21
Villagrappa	1	96	10	1	86	85	0	0	0	0	0	32

## Psilla del pero (*Cacopsylla pyri*)

### BOLOGNA

16 maggio – **UOVA (II GEN.)**: la percentuale di presenza supera il 50% in tutte le zone della provincia; nella più calda raggiunge il 90%. **NEANIDI (II GEN.)**: la percentuale di presenza supera il 50% in tutte le zone della provincia.

PSILLA PERO	sommatoria gradi giorno dal 1° gennaio 2024
Altedo	976
Bubano	1000
Calderino	1030
Castel Bolognese	1028
Castel San Pietro	1006
Sant' Agata Bolognese	952
Sala Bolognese	941
Santa Maria Codifiume	992
San Pietro in Casale N.	970
Zola Predosa	1050

**SOMMATORIA DEI GRADI GIORNO (soglia 3,5 °C)  
necessari per raggiungere le % di presenza dei diversi  
stadi**

stadio	generazione	10%	50%	90%
ADULTI	I	509	592	694
UOVA	II	637	799	1030
NEANIDI	II	737	903	1134

## FERRARA

16 maggio – **UOVA (II GEN.)**: la percentuale di presenza supera il 50% in tutte le zone della provincia. **NEANIDI (II GEN.)**: la percentuale di presenza supera il 50% in tutte le zone della provincia.

PSILLA PERO	sommatoria gradi giorno dal 1° gennaio 2024
Bondeno	960
Casaglia	959
Cona	970
Copparo	967
Ospital Monacale	949
S. Bartolomeo in Bosco	954

SOMMATORIA DEI GRADI GIORNO (soglia 3,5 °C) necessari per raggiungere le % di presenza dei diversi stadi				
stadio	generazione	10%	50%	90%
ADULTI	I	509	592	694
UOVA	II	637	799	1030
NEANIDI	II	737	903	1134

## RAVENNA

16 maggio – **UOVA (II GEN.)**: la percentuale di presenza supera il 50% in tutte le zone della provincia. **NEANIDI (II GEN.)**: la percentuale di presenza supera il 50% in tutte le zone della provincia.

PSILLA PERO	sommatoria gradi giorno dal 1° gennaio 2024
Alfonsine	950
Faenza	1001
Massa Lombarda	990
S. Pietro In Trento	984
Savarna Nord	953

SOMMATORIA DEI GRADI GIORNO (soglia 3,5 °C) necessari per raggiungere le % di presenza dei diversi stadi				
stadio	generazione	10%	50%	90%
ADULTI	I	509	592	694
UOVA	II	637	799	1030
NEANIDI	II	737	903	1134

## FORLÌ - CESENA

16 maggio – **UOVA (II GEN.)**: la percentuale di presenza supera il 50% in tutte le zone della provincia; nelle più calde supera il 90%. **NEANIDI (II GEN.)**: la percentuale di presenza supera il 50% in tutte le zone della provincia.

PSILLA PERO	sommatoria gradi giorno dal 1° gennaio 2024
Bulgarnò	1083
Calisese	1111
Carpinello	1035
Coriano	1119
Fratta Terme	1081
Martorano	1082
Polenta	1065
S. Martino in Strada	1065
S. Martino in Villafranca	1000
S. Paolo	1090
Villagrappa	1020

SOMMATORIA DEI GRADI GIORNO (soglia 3,5 °C) necessari per raggiungere le % di presenza dei diversi stadi				
stadio	generazione	10%	50%	90%
ADULTI	I	509	592	694
UOVA	II	637	799	1030
NEANIDI	II	737	903	1134