

SERVIZIO FITOSANITARIO
REGIONE EMILIA-ROMAGNA

Bollettino N° 12 - MODELLI PREVISIONALI INSETTI

Situazione fitosanitaria al 30 maggio 2024

I modelli fenologici MRV per gli insetti calcolano la percentuale di sviluppo di uova, larve, pupe e adulti di ciascuna generazione sulla base delle temperature orarie forniti da Idro-Meteo-Clima Arpae Emilia-Romagna. Nelle tabelle sono riportati i dati di elaborazione su una selezione di località suddivise per provincia. I valori in tabella e i valori rappresentati nella mappa regionale si riferiscono alla data riportata sul bollettino.

Come leggere i dati: **GEN** = generazione (Sv: generazione svernante; 1: prima generazione ecc.); **CUM** = percentuale cumulata di uova, larve, pupe e adulti che hanno raggiunto quel determinato stadio; **PRE** = percentuale di uova, larve, pupe e adulti che sono presenti in quel determinato stadio.

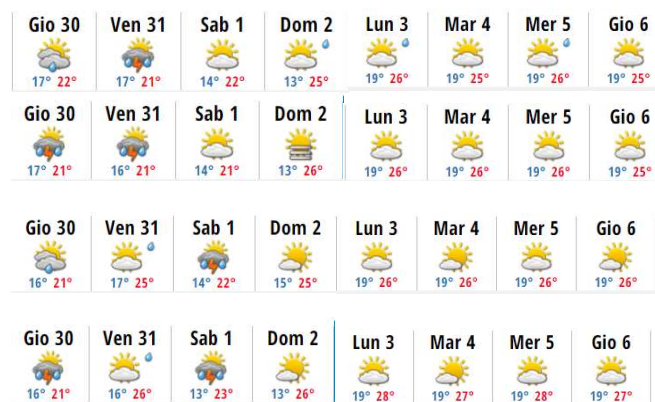
Per approfondimenti consultare: <https://agricoltura.regione.emilia-romagna.it/fitosanitario/temi/difesa-sostenibile-delle-produzioni/previsione>

MODELLI

TEMPERATURE MIN E MAX, 30.05 – 06.06

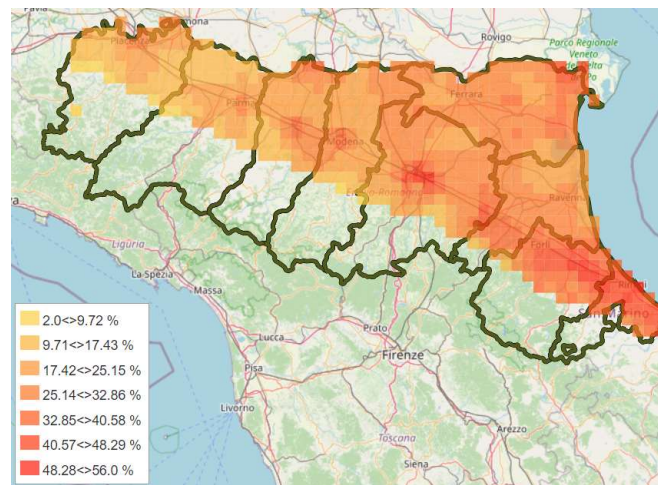
MRV *Cydia molesta*
MRV *Anarsia lineatella*
MRV *Eulia (Argyrotaenia pulchellana)*
MRV *Carpocapsa (Cydia pomonella)*
MRV *Cydia funebrana*
MRV *Lobesia botrana*
Somma termica *Cacopsylla pyri*

BOLOGNA
FERRARA
RAVENNA
FORLÌ-CESENA



Cydia molesta

CYDIA MOLESTA - PERCENTUALE CUMULATIVA ADULTI SFARFALLATI 2° VOLO



BOLOGNA

30 maggio – **ADULTI**: prosegue lo sfarfallamento di secondo volo (23-38%). **UOVA**: l’ovideposizione di seconda generazione è iniziata in tutte le zone (3-12%). Con le temperature previste le uova deposte in questi giorni schiudono in circa 5-6 giorni. **LARVE**: la nascita delle larve di prima generazione è praticamente terminata in tutte le zone e, nelle zone più calde è presente l’inizio della nascita delle larve di seconda generazione. **PUPE**: prosegue l’incrisalidamento delle larve di prima generazione (60-73%).

CYDIA MOLESTA	UOVA			LARVE			PUPE			ADULTI		
	GEN	CUM	PRE	GEN	CUM	PRE	GEN	CUM	PRE	GEN	CUM	PRE
Altedo	2	4	6	1	98	36	1	62	37	1	25	19
Bubano	2	10	8	2	1	32	1	69	36	1	34	23
Calderino	2	3	6	1	97	35	1	63	39	1	23	18
Castel Bolognese	2	12	9	2	3	30	1	73	35	1	38	25
Castel San Pietro	2	8	8	1	100	32	1	69	37	1	32	22
Sant'Agata Bolognese	2	5	6	1	98	36	1	63	37	1	26	19
Sala Bolognese	2	4	6	1	98	38	1	60	37	1	23	18
Santa Maria Codifiume	2	7	7	1	100	34	1	66	37	1	30	21
San Pietro in Casale N.	2	7	7	1	100	34	1	66	36	1	30	21
Zola Predosa	2	7	7	1	100	32	1	68	37	1	30	22

FERRARA

30 maggio – **ADULTI**: prosegue lo sfarfallamento di secondo volo (26-28%). **UOVA**: in tutte le zone è iniziata l’ovideposizione di seconda generazione (5-7%). Con le temperature previste le uova deposte in questi giorni schiudono in circa 5-6 giorni. **LARVE**: la nascita delle larve di prima generazione è quasi al termine (98-99%) e, nella zona più calda l’inizio della nascita delle larve di seconda generazione è imminente. **PUPE**: prosegue l’incrisalidamento (63-65%).

CYDIA MOLESTA	UOVA			LARVE			PUPE			ADULTI		
	GEN	CUM	PRE	GEN	CUM	PRE	GEN	CUM	PRE	GEN	CUM	PRE
Bondeno	2	5	7	1	98	35	1	63	37	1	26	19
Casaglia	2	5	7	1	99	35	1	63	37	1	26	19
Cona	2	7	7	1	99	35	1	65	36	1	28	20
Copparo	2	6	7	1	99	35	1	64	36	1	28	20
Ospital Monacale	2	6	7	1	99	35	1	64	36	1	27	20
S. Bartolomeo in Bosco	2	5	7	1	98	36	1	63	37	1	26	19

RAVENNA

30 maggio – **ADULTI**: prosegue lo sfarfallamento di secondo volo (22-33%). **UOVA**: in tutte le zone è iniziata l’ovideposizione di seconda generazione (3-9%). Con le temperature previste le uova deposte in questi giorni schiudono in circa 5-6 giorni. **LARVE**: la nascita delle larve di prima generazione è praticamente terminata in tutte le zone e, nella zona più calda è presente l’inizio della nascita delle larve di seconda generazione. **PUPE**: prosegue l’incrisalidamento (58-69%).

CYDIA MOLESTA	UOVA			LARVE			PUPE			ADULTI		
	GEN	CUM	PRE	GEN	CUM	PRE	GEN	CUM	PRE	GEN	CUM	PRE
Alfonsine	2	3	6	1	97	39	1	58	37	1	22	17
Faenza	2	9	8	2	1	33	1	69	36	1	33	22
Massa Lombarda	2	8	8	1	0	32	1	68	36	1	32	22
S. Pietro In Trento	2	7	7	1	0	34	1	66	36	1	30	21
Savarna Nord	2	3	6	1	97	39	1	59	37	1	22	17

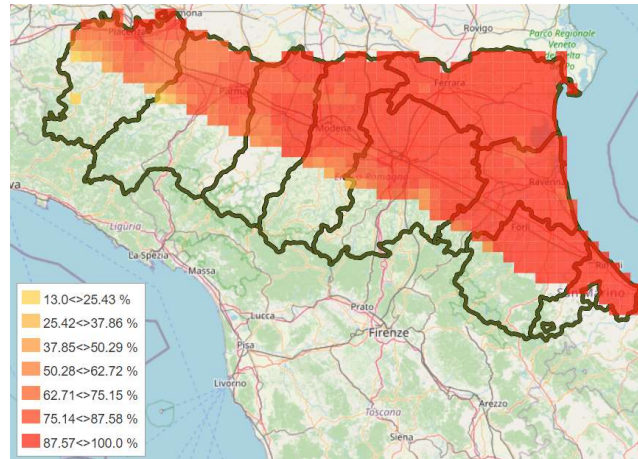
FORLÌ-CESENA

30 maggio – **ADULTI**: prosegue lo sfarfallamento di secondo volo (33-51%). **UOVA**: l’ovideposizione di seconda generazione è iniziata (9-22%) in tutte le zone. Con le temperature previste le uova deposte in questi giorni schiudono in circa 5-6 giorni. **LARVE**: in tutte le zone, tranne quella più fredda, è iniziata la nascita delle larve di seconda generazione. **PUPE**: prosegue l’incrisalidamento delle larve di prima generazione (68-81%).

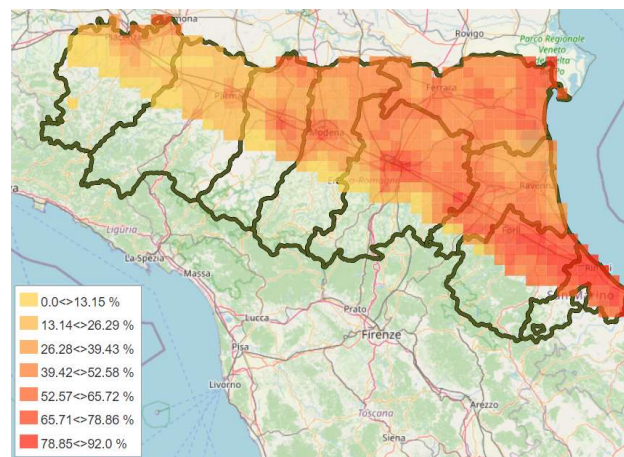
CYDIA MOLESTA	UOVA			LARVE			PUPE			ADULTI		
	GEN	CUM	PRE	GEN	CUM	PRE	GEN	CUM	PRE	GEN	CUM	PRE
Bulgarnò	2	18	11	2	7	30	1	77	32	1	45	26
Calisese	2	22	12	2	10	30	1	81	30	1	51	28
Carpinello	2	13	9	2	4	31	1	73	34	1	39	24
Coriano	2	17	11	2	6	29	1	77	33	1	44	27
Fratta Terme	2	16	10	2	5	29	1	77	33	1	44	27
Martorano	2	20	12	2	8	30	1	79	31	1	48	27
Polenta	2	9	8	1	0	30	1	71	37	1	34	24
S. Martino in Strada	2	16	10	2	6	30	1	76	33	1	43	26
S. Martino in Villafranca	2	9	8	2	1	33	1	68	35	1	33	22
S. Paolo	2	18	11	2	7	29	1	78	32	1	46	28
Villagrappa	2	11	9	2	3	32	1	71	35	1	36	23

Anarsia lineatella

ANARSIA LINEATELLA - PERCENTUALE CUMULATIVA UOVA



ANARSIA LINEATELLA - PERCENTUALE CUMULATIVA LARVE 1° GEN.



BOLOGNA

30 maggio - **ADULTI**: lo sfarfallamento è terminato; la presenza di adulti procede nella sua fase calante. **UOVA**: prosegue l'ovideposizione (87-98%). Con le temperature previste le uova deposte in questi giorni schiudono in circa 9-10 giorni. **LARVE**: prosegue la nascita delle larve di prima generazione (32-70%).

<i>ANARSIA LINEATELLA</i>	UOVA			LARVE			PUPE			ADULTI		
	GEN	CUM	PRE	GEN	CUM	PRE	GEN	CUM	PRE	GEN	CUM	PRE
Altedo	1	92	48	1	44	44	0	0	0	0	100	50
Bubano	1	97	34	1	63	63	0	0	0	0	100	26
Calderino	1	87	55	1	32	32	0	0	0	0	100	63
Castel Bolognese	1	98	28	1	70	70	0	0	0	0	100	18
Castel San Pietro	1	96	38	1	58	58	0	0	0	0	100	32
Sant'Agata Bolognese	1	92	47	1	45	45	0	0	0	0	100	51
Santa Maria Codifiume	1	90	49	1	41	41	0	0	0	0	100	57
San Pietro in Casale N.	1	95	39	1	56	56	0	0	0	0	100	34
Sala Bolognese	1	95	41	1	54	54	0	0	0	0	100	38
Zola Predosa	1	94	43	1	51	51	0	0	0	0	100	40

FERRARA

30 maggio - **ADULTI**: la presenza di adulti procede nella sua fase calante. **UOVA**: prosegue l'ovideposizione (92-94%). Con le temperature previste le uova deposte in questi giorni schiudono in circa 9-10 giorni. **LARVE**: prosegue in tutte le zone della provincia la nascita delle larve di prima generazione (45-52%).

<i>ANARSIA LINEATELLA</i>	UOVA			LARVE			PUPE			ADULTI		
	GEN	CUM	PRE	GEN	CUM	PRE	GEN	CUM	PRE	GEN	CUM	PRE
Bondeno	1	92	47	1	45	44	0	0	0	0	100	50
Casaglia	1	92	46	1	46	46	0	0	0	0	100	48
Cona	1	94	42	1	52	52	0	0	0	0	100	40
Copparo	1	94	44	1	49	49	0	0	0	0	100	44
Ospital Monacale	1	94	43	1	50	50	0	0	0	0	100	44
S. Bartolomeo in Bosco	1	93	45	1	47	47	0	0	0	0	100	47

RAVENNA

30 maggio - **ADULTI**: la presenza di adulti procede nella sua fase calante. **UOVA**: prosegue l'ovideposizione (86-97%). Con le temperature previste le uova deposte in questi giorni schiudono in circa 9-10 giorni. **LARVE**: prosegue la nascita delle larve di prima generazione (32-61%).

<i>ANARSIA LINEATELLA</i>	UOVA			LARVE			PUPE			ADULTI		
	GEN	CUM	PRE	GEN	CUM	PRE	GEN	CUM	PRE	GEN	CUM	PRE
Alfonsine	1	86	54	1	32	32	0	0	0	0	100	67
Faenza	1	97	35	1	61	61	0	0	0	0	100	28
Massa Lombarda	1	96	36	1	60	60	0	0	0	0	100	29
S. Pietro in Trento	1	95	40	1	56	55	0	0	0	0	100	36
Savarna Nord	1	87	53	1	34	34	0	0	0	0	100	64

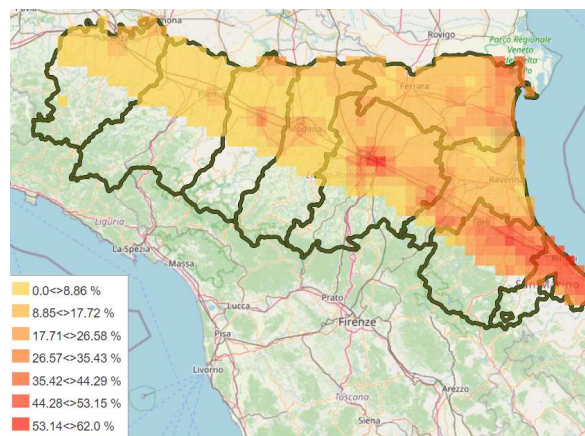
FORLÌ - CESENA

30 maggio - **ADULTI**: la presenza di adulti procede nella sua fase calante. **UOVA**: l'ovideposizione è terminata o sta per terminare. Con le temperature previste le uova deposte in questi giorni schiudono in circa 9-10 giorni. **LARVE**: prosegue la nascita delle larve di prima generazione (60-87%).

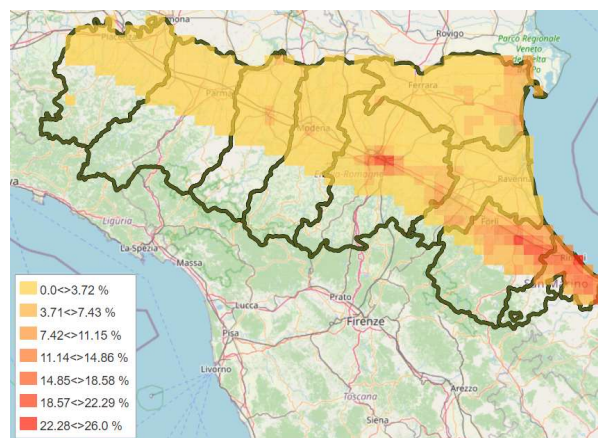
<i>ANARSIA LINEATELLA</i>	UOVA			LARVE			PUPE			ADULTI		
	GEN	CUM	PRE	GEN	CUM	PRE	GEN	CUM	PRE	GEN	CUM	PRE
Bulgarnò	1	99	21	1	78	78	0	0	0	0	100	10
Calisese	1	100	13	1	87	87	0	0	0	0	0	4
Carpinello	1	98	27	1	71	71	0	0	0	0	100	17
Coriano	1	99	22	1	78	78	0	0	0	0	100	10
Fratta Terme	1	99	21	1	78	78	0	0	0	0	100	10
Martorano	1	100	16	1	84	84	0	0	0	0	100	6
Polenta	1	97	36	1	61	61	0	0	0	0	100	27
S. Martino in Strada	1	99	22	1	77	77	0	0	0	0	100	11
S. Martino in Villafranca	1	96	36	1	60	60	0	0	0	0	100	29
S. Paolo	1	99	19	1	81	81	0	0	0	0	100	8
Villagrappa	1	97	32	1	65	65	0	0	0	0	100	23

EULIA *Argyrotaenia pulchellana*

EULIA - PERCENTUALE CUMULATIVA ADULTI SFARFALLATI 2° VOLO



EULIA - PERCENTUALE CUMULATIVA UOVA 2° GEN.



BOLOGNA

30 maggio - **PUPE**: prosegue l'incrisolidamento delle larve di prima generazione (60-83%). **ADULTI**: il secondo volo è iniziato in tutte le zone (9-29%). **UOVA**: in tutte le zone è iniziata l'ovideposizione di seconda generazione (1-7%). Con le temperature previste le uova deposte in questi giorni schiudono in circa 10-11 giorni.

EULIA	UOVA			LARVE			PUPE			ADULTI		
	GEN	CUM	PRE	GEN	CUM	PRE	GEN	CUM	PRE	GEN	CUM	PRE
Altedo	2	2	2	1	0	36	1	64	53	1	11	11
Bubano	2	4	4	1	0	22	1	78	56	1	22	22
Calderino	2	2	2	1	0	34	1	66	54	1	13	13
Castel Bolognese	2	7	7	1	0	17	1	83	54	1	29	28
Castel San Pietro	2	4	4	1	0	24	1	76	56	1	20	20
Sant'Agata Bolognese	2	1	1	1	0	38	1	62	53	1	10	10
Sala Bolognese	2	1	1	1	0	40	1	60	52	1	9	9
Santa Maria Codifiume	2	3	3	1	0	28	1	72	56	1	17	16
San Pietro in Casale N.	2	2	2	1	0	30	1	70	56	1	15	15
Zola Predosa	2	4	4	1	0	23	1	77	55	1	22	21

FERRARA

30 maggio - **PUPE**: prosegue l'incrisolidamento delle larve di prima generazione (62-68%). **ADULTI**: il secondo volo è iniziato in tutte le zone (10-13%). **UOVA**: in tutte le zone tranne è iniziata l'ovideposizione di seconda generazione (1-2%). Con le temperature previste le uova deposte in questi giorni schiudono in circa 10-11 giorni.

EULIA	UOVA			LARVE			PUPE			ADULTI		
	GEN	CUM	PRE	GEN	CUM	PRE	GEN	CUM	PRE	GEN	CUM	PRE
Bondeno	2	1	1	1	0	38	1	62	53	1	10	10
Casaglia	2	1	1	1	0	36	1	64	53	1	10	10
Cona	2	2	2	1	0	32	1	68	55	1	13	13
Copparo	2	2	2	1	0	33	1	67	55	1	12	12
Ospital Monacale	2	2	2	1	0	34	1	66	54	1	11	11
S. Bartolomeo in Bosco	2	1	1	1	0	36	1	64	54	1	11	11

RAVENNA

30 maggio - **PUPE**: prosegue l'incrisolidamento delle larve di prima generazione (58-77%). **ADULTI**: il secondo volo è iniziato in tutte le zone (8-21%). **UOVA**: in tutte le zone tranne quelle più fredde è iniziata l'ovideposizione di seconda generazione. Con le temperature previste le uova deposte in questi giorni schiudono in circa 10-11 giorni.

EULIA	UOVA			LARVE			PUPE			ADULTI		
	GEN	CUM	PRE	GEN	CUM	PRE	GEN	CUM	PRE	GEN	CUM	PRE
Alfonsine	1	0	0	1	0	42	1	58	50	1	8	7
Faenza	2	4	4	1	0	23	1	77	56	1	21	20
Massa Lombarda	2	4	4	1	0	25	1	76	56	1	20	19
S. Pietro In Trento	2	3	3	1	0	28	1	72	56	1	16	16
Savarna Nord	1	0	0	1	0	41	1	59	51	1	8	8

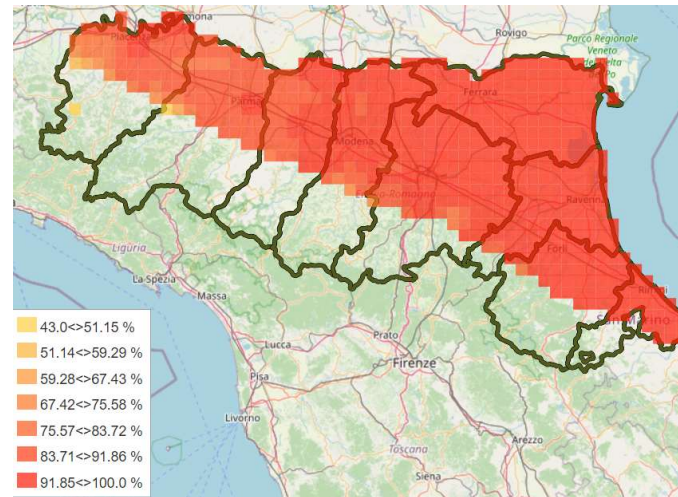
FORLÌ-CESENA

30 maggio - **PUPE**: prosegue l'incrisolidamento delle larve di prima generazione (77-93%). **ADULTI**: prosegue il secondo volo (20-53%). **UOVA**: in tutte le zone è iniziata l'ovideposizione di seconda generazione (4-19%). Con le temperature previste le uova deposte in questi giorni schiudono in circa 10-11 giorni.

EULIA	UOVA			LARVE			PUPE			ADULTI		
	GEN	CUM	PRE	GEN	CUM	PRE	GEN	CUM	PRE	GEN	CUM	PRE
Bulgarnò	2	13	12	1	0	10	1	90	47	1	43	41
Calisese	2	19	18	1	0	8	1	93	41	1	53	49
Carpinello	2	7	7	1	0	16	1	84	54	1	31	30
Coriano	2	15	15	1	0	9	1	91	45	1	47	44
Fratta Terme	2	11	11	1	0	12	1	88	50	1	39	37
Martorano	2	14	14	1	0	9	1	91	46	1	46	43
Polenta	2	6	6	1	0	19	1	81	54	1	27	26
S. Martino in Strada	2	10	10	1	0	13	1	87	50	1	37	36
S. Martino in Villafranca	2	4	4	1	0	24	1	77	56	1	20	20
S. Paolo	2	13	12	1	0	11	1	90	47	1	43	40
Villagrappa	2	5	5	1	0	20	1	80	55	1	25	25

CARPOCAPSA *Cydia pomonella*

CYDIA POMONELLA - PERCENTUALE CUMULATIVA LARVE 1° GEN.



BOLOGNA

30 maggio - **ADULTI**: la presenza di adulti prosegue nella sua fase calante. **UOVA**: l'ovideposizione è praticamente terminata. **LARVE**: prosegue la nascita delle larve (94-98%). **PUPE**: con le temperature previste il modello prevede l'inizio dell'incrisalidamento il 2 giugno nella zona più calda.

CARPOCAPSA	UOVA			LARVE			PUPE			ADULTI		
	GEN	CUM	PRE	GEN	CUM	PRE	GEN	CUM	PRE	GEN	CUM	PRE
Altedo	1	100	4	1	95	95	0	0	0	0	100	35
Bubano	1	100	3	1	97	97	0	0	0	0	100	23
Calderino	1	99	5	1	95	94	0	0	0	0	100	39
Castel Bolognese	1	100	2	1	98	98	0	0	0	0	100	14
Castel San Pietro	1	100	3	1	97	97	0	0	0	0	100	25
Sant'Agata Bolognese	1	99	5	1	94	94	0	0	0	0	100	42
Sala Bolognese	1	99	6	1	94	94	0	0	0	0	100	45
Santa Maria Codifiume	1	100	3	1	97	97	0	0	0	0	100	25
San Pietro in Casale N.	1	100	4	1	96	96	0	0	0	0	100	33
Zola Predosa	1	100	3	1	96	96	0	0	0	0	100	27

FERRARA

30 maggio - **ADULTI**: la presenza di adulti prosegue nella sua fase calante. **UOVA**: l'ovideposizione è terminata. **LARVE**: prosegue la nascita delle larve (94-96%). **PUPE**: con le temperature previste il modello prevede l'inizio dell'incrisalidamento il 6 giugno nelle zone più calde.

CARPOCAPSA	UOVA			LARVE			PUPE			ADULTI		
	GEN	CUM	PRE	GEN	CUM	PRE	GEN	CUM	PRE	GEN	CUM	PRE
Bondeno	1	99	5	1	94	94	0	0	0	0	100	43
Casaglia	1	99	5	1	95	94	0	0	0	0	100	41
Cona	1	100	4	1	96	96	0	0	0	0	100	34
Copparo	1	99	5	1	95	95	0	0	0	0	100	39
Ospital Monacale	1	99	4	1	95	95	0	0	0	0	100	39
S. Bartolomeo in Bosco	1	99	5	1	95	95	0	0	0	0	100	39

RAVENNA

30 maggio - **ADULTI**: la presenza di adulti prosegue nella sua fase calante. **UOVA**: l'ovideposizione è terminata. **LARVE**: prosegue la nascita delle larve (92-96%). **PUPE**: con le temperature previste il modello prevede l'inizio dell'incrisalidamento il 4 giugno nelle zone più calde.

CARPOCAPSA	UOVA			LARVE			PUPE			ADULTI		
	GEN	CUM	PRE	GEN	CUM	PRE	GEN	CUM	PRE	GEN	CUM	PRE
Alfonsine	1	99	6	1	93	93	0	0	0	0	100	47
Faenza	1	100	2	1	97	97	0	0	0	0	100	22
Massa Lombarda	1	100	3	1	97	97	0	0	0	0	100	25
S. Pietro In Trento	1	100	3	1	97	97	0	0	0	0	100	24
Savarna Nord	1	99	6	1	94	94	0	0	0	0	100	44

FORLÌ-CESENA

30 maggio - **ADULTI**: è presente la coda del volo. **UOVA**: l'ovideposizione è terminata. **LARVE**: la nascita delle larve si avvia al termine. **PUPE**: nelle zone più calde è presente l'1-3% di incrisalidamento.

CARPOCAPSA	UOVA			LARVE			PUPE			ADULTI		
	GEN	CUM	PRE	GEN	CUM	PRE	GEN	CUM	PRE	GEN	CUM	PRE
Bulgarnò	1	100	0	1	99	98	1	2	2	0	0	5
Calisese	1	100	0	1	100	97	1	3	2	0	0	3
Carpinello	1	100	1	1	99	98	0	0	0	0	0	11
Coriano	1	100	0	1	99	98	1	1	1	0	0	5
Fratta Terme	1	100	0	1	99	98	1	1	1	0	0	7
Martorano	1	100	0	1	99	97	1	2	2	0	0	4
Polenta	1	100	2	1	98	98	0	0	0	0	0	14
S. Martino in Strada	1	100	0	1	99	98	0	0	0	0	0	8
S. Martino in Villafranca	1	100	2	1	97	97	0	0	0	0	100	21
S. Paolo	1	100	0	1	99	98	1	1	1	0	0	8
Villagrappa	1	100	2	1	98	98	0	0	0	0	0	17

Cydia funebrana

BOLOGNA

30 maggio - **ADULTI**: la presenza di adulti di primo volo è terminata; nella zona più calda è imminente l'inizio del secondo volo. **UOVA**: non si osserva nessuna presenza residua di uova. **LARVE**: sono presenti larve di diverse età. **PUPE**: prosegue l'incrisalidamento (13-37%).

<i>CYDIA FUNEBRANA</i>	UOVA			LARVE			PUPE			ADULTI		
	GEN	CUM	PRE	GEN	CUM	PRE	GEN	CUM	PRE	GEN	CUM	PRE
Altedo	1	0	0	1	0	83	1	18	17	0	0	0
Bubano	1	0	0	1	0	71	1	30	29	0	0	0
Calderino	1	0	0	1	0	86	1	14	14	0	0	0
Castel Bolognese	1	0	0	1	0	63	1	37	37	0	0	0
Castel San Pietro	1	0	0	1	0	75	1	25	25	0	0	0
Sant'Agata Bolognese	1	0	0	1	0	85	1	15	15	0	0	1
Santa Maria Codifiume	1	0	0	1	0	87	1	13	13	0	0	2
San Pietro in Casale N.	1	0	0	1	0	75	1	26	25	0	0	0
Sala Bolognese	1	0	0	1	0	79	1	21	21	0	0	0
Zola Predosa	1	0	0	1	0	76	1	25	24	0	0	0

FERRARA

30 maggio - **ADULTI**: la presenza di adulti di primo volo prosegue in fase calante; con le temperature previste il modello prevede l'inizio del secondo volo il 4 giugno nella zona più calda. **UOVA**: non si osserva nessuna presenza residua di uova. **LARVE**: la nascita delle larve è terminata, la presenza ha superato il picco. **PUPE**: l'incrisalidamento è iniziato (15-20%) in tutte le zone della provincia.

CYDIA FUNEBRANA	UOVA			LARVE			PUPE			ADULTI		
	GEN	CUM	PRE	GEN	CUM	PRE	GEN	CUM	PRE	GEN	CUM	PRE
Bondeno	1	0	0	1	0	85	1	15	15	0	0	1
Casaglia	1	0	0	1	0	84	1	16	16	0	0	1
Cona	1	0	0	1	0	80	1	20	20	0	0	0
Copparo	1	0	0	1	0	82	1	18	18	0	0	0
Ospital Monacale	1	0	0	1	0	83	1	17	17	0	0	0
S. Bartolomeo in Bosco	1	0	0	1	0	83	1	17	17	0	0	1

RAVENNA

30 maggio - **ADULTI**: la presenza di adulti di primo volo prosegue in fase calante; con le temperature previste il modello prevede l'inizio del secondo volo il 2 giugno nella zona più calda. **UOVA**: non si osserva nessuna presenza residua di uova. **LARVE**: la nascita delle larve è terminata, la presenza ha superato il picco. **PUPE**: l'incrisalidamento è iniziato (12-29%) in tutte le zone della provincia.

CYDIA FUNEBRANA	UOVA			LARVE			PUPE			ADULTI		
	GEN	CUM	PRE	GEN	CUM	PRE	GEN	CUM	PRE	GEN	CUM	PRE
Alfonsine	1	0	0	1	0	88	1	12	12	0	0	2
Faenza	1	0	0	1	0	71	1	29	29	0	0	0
Massa Lombarda	1	0	0	1	0	75	1	26	26	0	0	0
S. Pietro In Trento	1	0	0	1	0	75	1	26	25	0	0	0
Savarna Nord	1	0	0	1	0	87	1	13	13	0	0	1

FORLÌ - CESENA

30 maggio - **ADULTI**: in tutte le zone, eccetto quelle più fredde è iniziato il secondo volo (1-5%). **UOVA**: nelle zone più calde è presente l'1% di ovideposizione di seconda generazione. Con le temperature previste le uova deposte in questi giorni schiudono in circa 7-8 giorni **LARVE**: la nascita delle larve di prima generazione è terminata, la presenza procede in fase calante. **PUPE**: prosegue l'incrisalidamento (29-65%).

<i>CYDIA FUNEBRANA</i>	UOVA			LARVE			PUPE			ADULTI		
	GEN	CUM	PRE	GEN	CUM	PRE	GEN	CUM	PRE	GEN	CUM	PRE
Bulgarnò	1	0	0	1	0	43	1	57	54	1	3	3
Calisese	2	1	1	1	0	36	1	65	59	1	5	5
Carpinello	1	0	0	1	0	58	1	42	41	1	1	1
Coriano	1	0	0	1	0	44	1	56	53	1	3	3
Fratta Terme	1	0	0	1	0	47	1	53	51	1	2	2
Martorano	2	1	0	1	0	40	1	60	56	1	4	4
Polenta	1	0	0	1	0	64	1	37	36	0	0	0
S. Martino in Strada	1	0	0	1	0	51	1	49	47	1	2	2
S. Martino in Villafranca	1	0	0	1	0	71	1	29	29	0	0	0
S. Paolo	1	0	0	1	0	48	1	53	50	1	2	2
Villagrappa	1	0	0	1	0	66	1	35	34	0	0	0

Lobesia botrana

BOLOGNA

30 maggio - **ADULTI**: la presenza di adulti è quasi terminata; nella zona più calda è imminente l'inizio del secondo volo. **UOVA**: l'ovideposizione è terminata **LARVE**: la nascita delle larve è quasi al termine (97-99%). **PUPE**: l'incrisalidamento prosegue (8-29%).

<i>LOBESIA BOTRANA</i>	UOVA			LARVE			PUPE			ADULTI		
	GEN	CUM	PRE	GEN	CUM	PRE	GEN	CUM	PRE	GEN	CUM	PRE
Altedo	1	100	2	1	98	85	1	12	12	0	0	9
Bubano	1	100	2	1	99	77	1	22	22	0	0	6
Calderino	1	100	3	1	97	89	1	8	8	0	0	11
Castel Bolognese	1	100	1	1	99	71	1	29	28	0	0	5
Castel San Pietro	1	100	2	1	99	78	1	21	21	0	0	6
Sant'Agata Bolognese	1	100	2	1	98	84	1	13	13	0	0	9
Santa Maria Codifiume	1	100	3	1	97	88	1	9	9	0	0	11
San Pietro in Casale N.	1	100	2	1	98	81	1	17	17	0	0	7
Sala Bolognese	1	100	2	1	98	81	1	17	17	0	0	7
Zola Predosa	1	100	2	1	98	82	1	16	16	0	0	8

FERRARA

30 maggio - **ADULTI**: è presente la coda del volo; con le temperature previste il secondo volo potrebbe iniziare il 6 giugno nella zona più calda. **UOVA**: l'ovideposizione è terminata. **LARVE**: la nascita delle larve è quasi al termine (97-98%). **PUPE**: l'incrisalidamento prosegue (9-13%).

<i>LOBESIA BOTRANA</i>	UOVA			LARVE			PUPE			ADULTI		
	GEN	CUM	PRE	GEN	CUM	PRE	GEN	CUM	PRE	GEN	CUM	PRE
Bondeno	1	100	3	1	97	88	1	9	9	0	0	11
Casaglia	1	100	3	1	97	87	1	10	10	0	0	10
Cona	1	100	2	1	98	85	1	13	13	0	0	9
Copparo	1	100	3	1	97	86	1	11	11	0	0	10
Ospital Monacale	1	100	3	1	97	85	1	12	12	0	0	10
S. Bartolomeo in Bosco	1	100	3	1	97	86	1	11	11	0	0	10

RAVENNA

30 maggio - **ADULTI**: è presente la coda del volo; con le temperature previste il secondo volo potrebbe iniziare il 2 giugno nella zona più calda. **UOVA**: l'ovideposizione è terminata. **LARVE**: la nascita delle larve è quasi al termine (96-99%). **PUPE**: l'incrisalidamento prosegue (7-22%).

<i>LOBESIA BOTRANA</i>	UOVA			LARVE			PUPE			ADULTI		
	GEN	CUM	PRE	GEN	CUM	PRE	GEN	CUM	PRE	GEN	CUM	PRE
Alfonsine	1	100	4	1	96	89	1	7	7	0	0	13
Faenza	1	100	2	1	99	77	1	22	22	0	0	6
Massa Lombarda	1	100	2	1	99	80	1	19	19	0	0	7
S. Pietro In Trento	1	100	2	1	99	78	1	21	20	0	0	7
Savarna Nord	1	100	3	1	96	89	1	7	7	0	0	12

FORLÌ - CESENA

30 maggio - **ADULTI**: nelle zone più calde è presente l'inizio del secondo volo (1-3%). **UOVA**: nelle zone più calde è presente l'1% di ovideposizione di seconda generazione. Con le temperature previste le uova deposte in questi giorni schiudono in circa 7 giorni. **LARVE**: la nascita delle larve è praticamente terminata. **PUPE**: prosegue l'incrisalidamento (23-47%).

LOBESIA BOTRANA	UOVA			LARVE			PUPE			ADULTI		
	GEN	CUM	PRE	GEN	CUM	PRE	GEN	CUM	PRE	GEN	CUM	PRE
Bulgarnò	2	1	0	1	100	62	1	38	36	1	2	5
Calisese	2	1	1	1	100	54	1	47	43	1	3	5
Carpinello	1	0	1	1	100	69	1	31	30	0	0	5
Coriano	1	0	1	1	100	65	1	35	34	1	1	5
Fratte Terme	2	1	0	1	100	62	1	38	36	1	2	5
Martorano	2	1	1	1	100	55	1	45	42	1	3	5
Polenta	1	0	1	1	99	74	1	26	25	0	0	5
S. Martino in Strada	1	0	1	1	100	64	1	36	35	1	1	5
S. Martino in Villafranca	1	0	2	1	99	76	1	23	22	0	0	6
S. Paolo	2	1	1	1	100	62	1	38	36	1	2	5
Villagrappa	1	0	1	1	99	75	1	25	24	0	0	6

Psilla del pero (*Cacopsylla pyri*)

In tutte le provincie è stato superato il 90% di presenza di neanidi di seconda generazione.

Le elaborazioni del modello sono terminate.